



**دفتر توسعه آموزش پزشکی دانشکده پرستاری و مامایی شهید بهشتی رشت**  
**کمیته اعتبار بخشی**



**فلوچارت‌های فرآیندهای سازمانی احصاء شده در**  
**دانشکده پرستاری و مامایی شهید بهشتی رشت**

خرداد ۱۴۰۰



**فرآیندهای دفتر توسعه  
آموزش پزشکی (EDO)**

## عنوان فر آیند:

## برگزاری کارگاههای حضوری توانمند سازی

## اعضای هیئت علمی EDO

دفتر توسعه آموزش پزشکی دانشکده  
پرستاری و مامایی شهید بهشتی رشت  
کمیته اعتبار بخشی



تدوین پرسشنامه نیاز سنجی آموزشی اعضای هیئت علمی

ارسال پرسشنامه نیاز سنجی از طریق اتوماسیون به اعضای هیئت علمی

بررسی نظرات در خصوص عناوین کارگاهها تقاضاهای تدریس، و تاریخهای  
پیشنهادی برگزاری آنها

تهیه جدول آماری تجزیه و تحلیل یافته ها و برنامه ریزی اجرایی بر حسب  
اولویت درخواستها

آیا موضوع پیشنهاد  
شده در تخصص اساتید  
دانشکده می باشد؟

خیر

بررسی شرایط پذیرش همکاری  
استاد خارجی

هماهنگی موضوع و تاریخ  
پیشنهادی تدریس با استاد خارجی

ارسال نامه رزرو زمان و مکان  
کارگاه به واحد سمعی بصری

اطلاع رسانی به استاد خارجی از  
طریق مکاتبه

بله

هماهنگی رزرو زمانی و مکانی با واحد سمعی بصری دانشکده  
جهت برگزاری کارگاهها

ارسال نامه و پوستر کارگاه مربوطه به EDC دانشگاه

الف

## عنوان فرآیند:

# برگزاری کارگاههای حضوری توانمند سازی

## اعضای هیئت علمی EDO

دفتر توسعه آموزش پزشکی دانشکده  
پرستاری و مامایی شهید بهشتی رشت  
کمیته اعتبار بخشی



الف

اطلاع رسانی برگزاری کارگاه در گروهها و سایت دانشکده

ثبت نام شرکت کنندگان در کارگاه

نظرسنجی و بررسی رضایتمندی شرکت کنندگان از کیفیت کارگاه

بررسی تعداد شرکت کنندگان و صدور گواهی شرکت

تعیین نوع گواهی توسط مدیر دفتر توسعه آموزش پزشکی دانشکده

خیر

آیا تصمیم بر صدور  
گواهی داخلی می باشد؟

بله

صدور گواهی با امضاء مدیر  
EDO و EDC و ثبت شماره

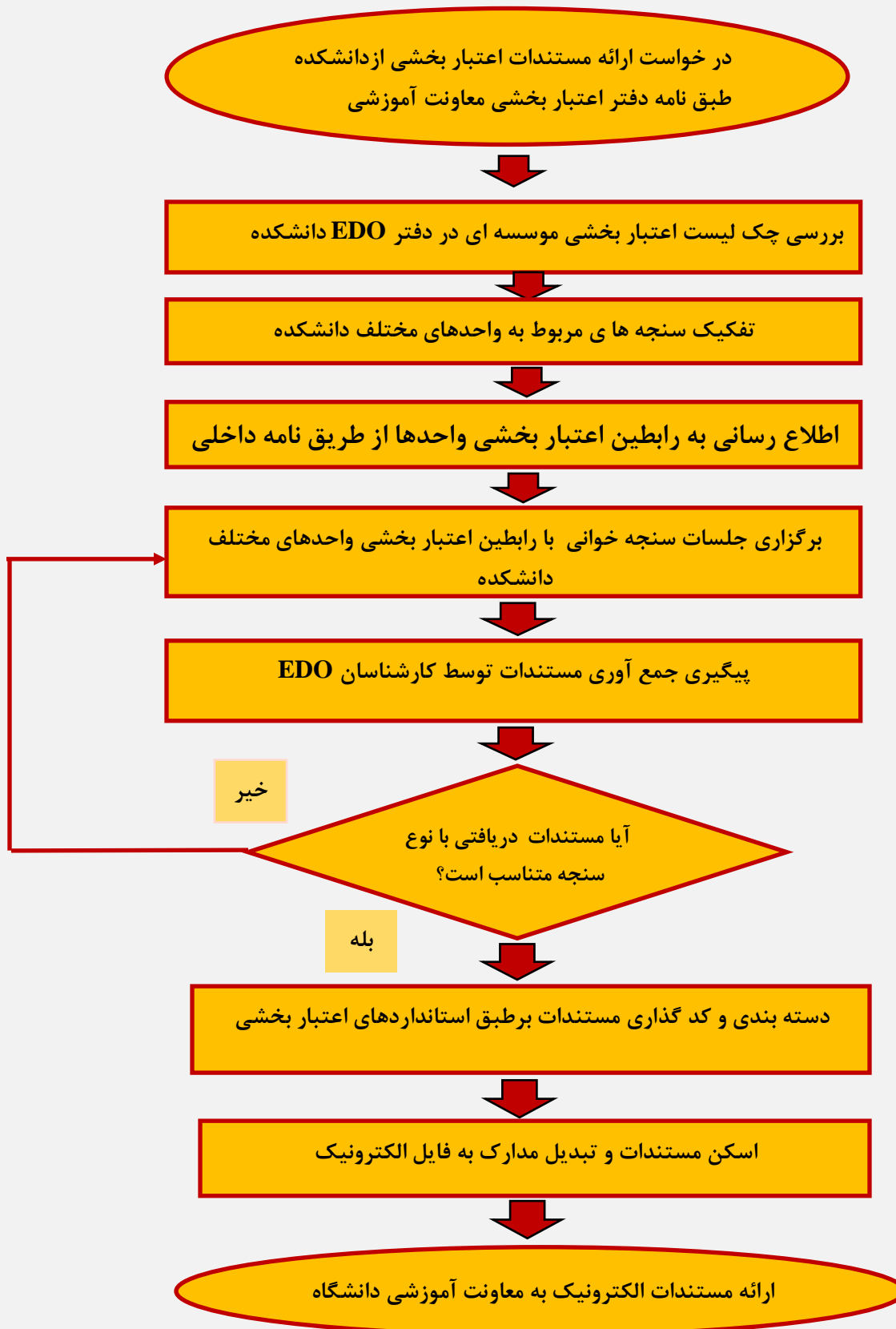
صدور گواهی در EDO  
با امضای ریاست و مدیر EDO دانشکده

تحویل گواهیهای صادر شده به شرکت کنندگان

## عنوان فرآیند:

# جمع آوری مستندات اعتبار بخشی موسسه ای دانشکده

دفتر توسعه آموزش پزشکی دانشکده  
پرستاری و مامایی شهید بهشتی رشت  
کمیته اعتبار بخشی

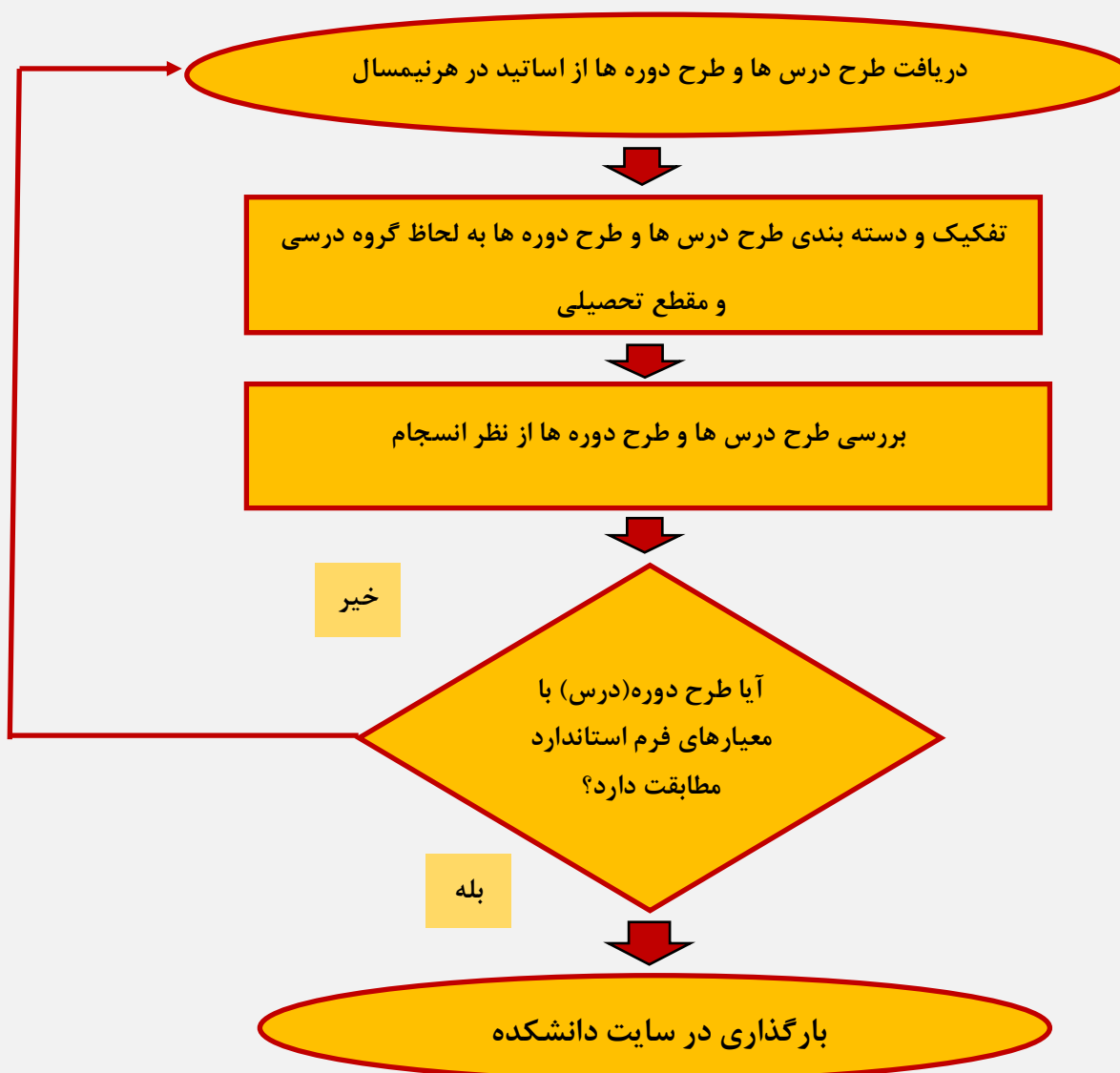


**عنوان فرآیند:**

**بارگذاری و بروز رسانی طرح دوره و طرح درس ها در**

**سایت دانشکده**

دفتر توسعه آموزش پزشکی دانشکده  
پرستاری و مامایی شهید بهشتی رشت  
کمیته اعتبار بخشی





**فرآیندهای اداره  
تحصیلات تکمیلی**

## عنوان فرآیند:

### جلسه دفاع عنوان دانشجویان کارشناسی ارشد و دکتری

دفتر توسعه آموزش پزشکی دانشکده  
پرستاری و مامایی شهید بهشتی رشت  
کمیته اعتبار بخشی



تایید دریافت تکالیف درس روش تحقیق توسط مسئول درس

تکمیل پیش نویس طرح پژوهشی توسط دانشجو جهت طرح در گروه تخصصی از پورتال تحصیلات تکمیلی (شماره ۱۳) + مقاله پشتیبان + ابرار (پرسشنامه)

تایید مستندات توسط استاد راهنما

ارائه مستندات به کارشناس تحصیلات تکمیلی دانشکده

اعلام و تعیین روز ، تاریخ و ساعت جلسه دفاع عنوان توسط کارشناس تحصیلات تکمیلی به دانشجو

ارائه مستندات به مدیر تحصیلات تکمیلی

تعیین ۲ داور توسط مدیر تحصیلات تکمیلی دانشکده

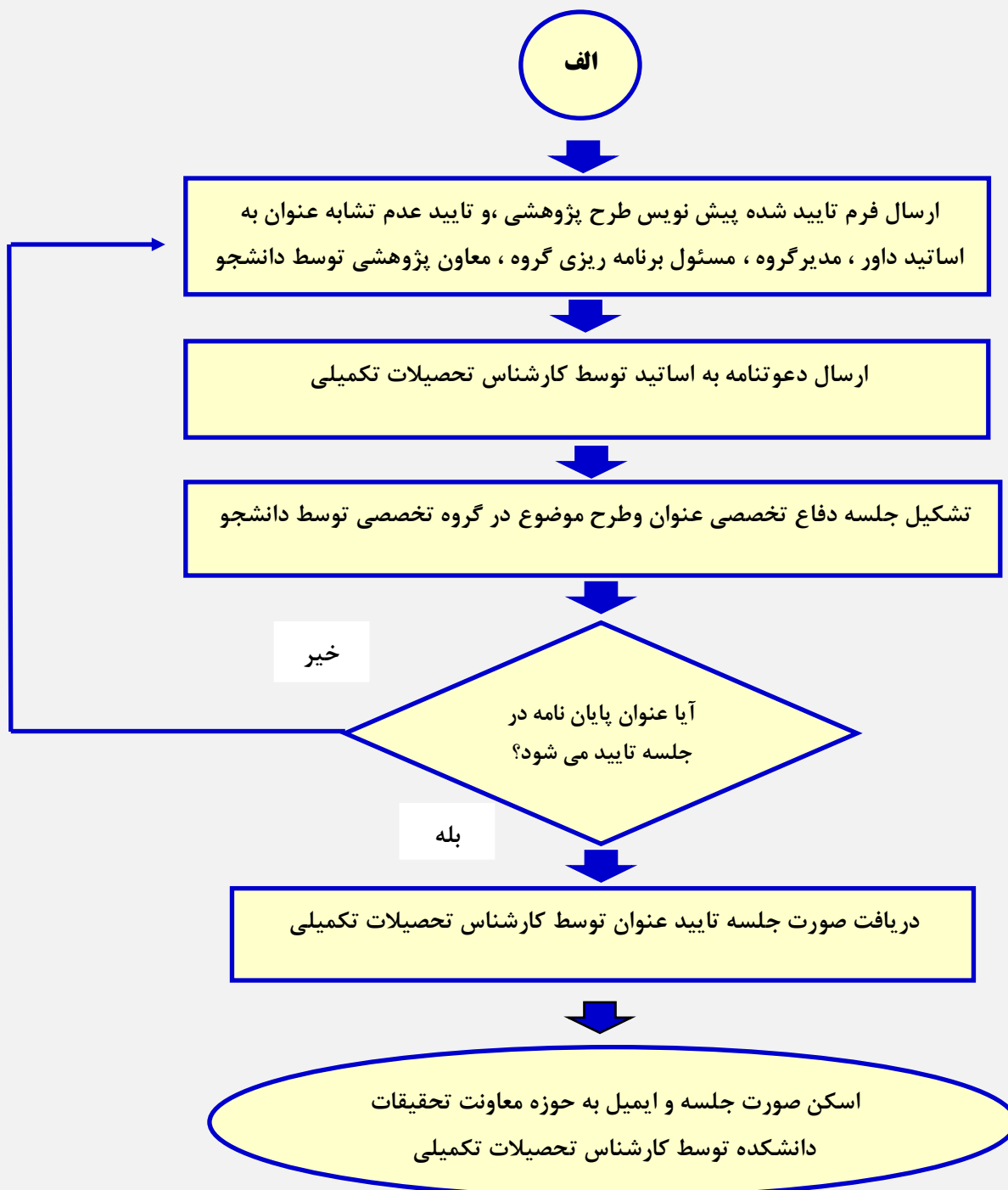
الف



## عنوان فرآیند:

### جلسه دفاع عنوان دانشجویان کارشناسی ارشد و دکتری

دفتر توسعه آموزش پزشکی دانشکده  
پرستاری و مامایی شهید بهشتی رشت  
کمیته اعتبار بخشی



**عنوان فر آیند:**

**صدور ابلاغیه تصویب موضوع پایان نامه به دانشجویان  
کارشناسی ارشد و دکتری**

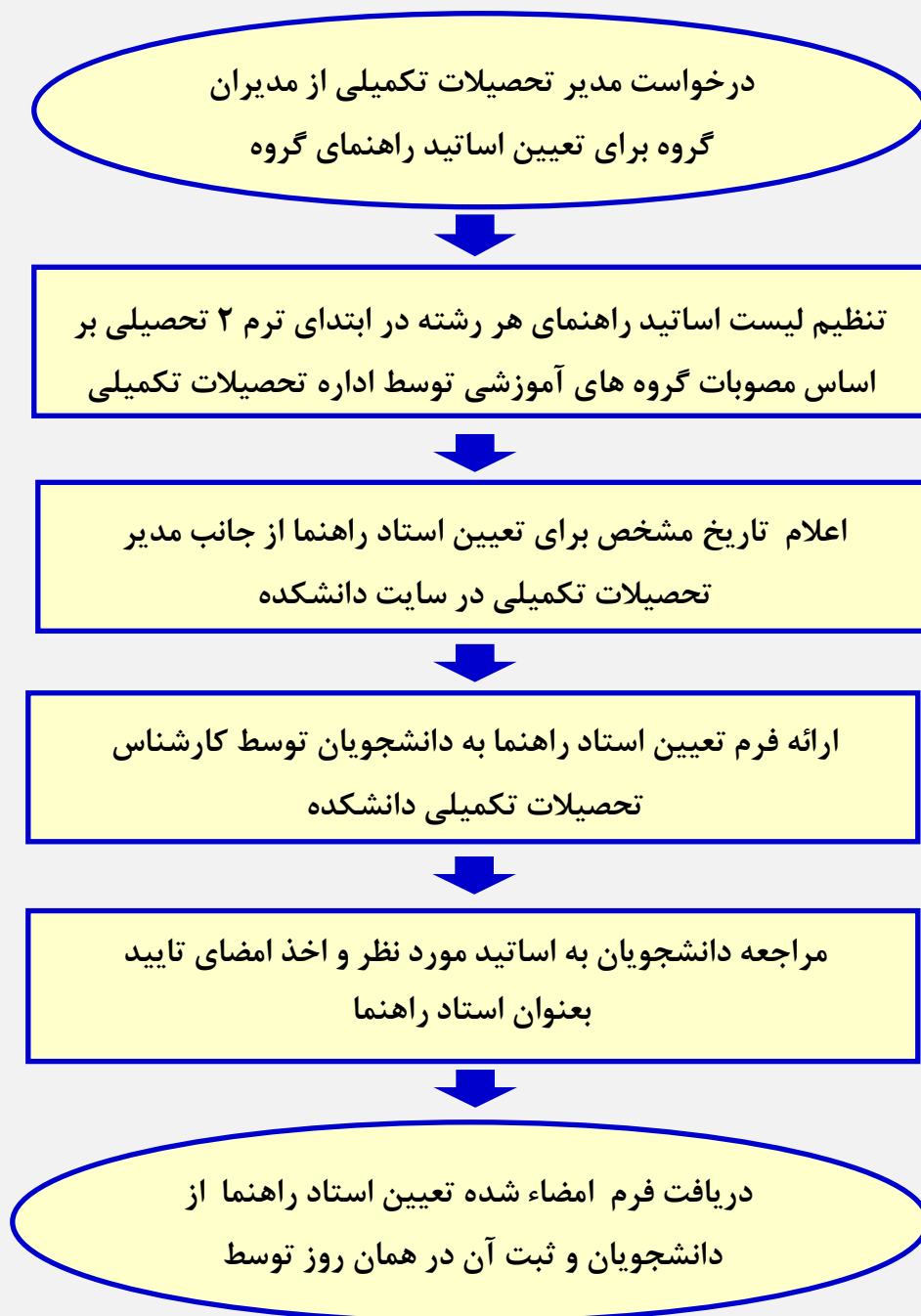
دفتر توسعه آموزش پزشکی دانشکده  
پرستاری و مامایی شهید بهشتی رشت  
کمیته اعتبار بخشی



## عنوان فرآیند:

### تعیین استاد راهنمای دانشجویان تحصیلات تکمیلی

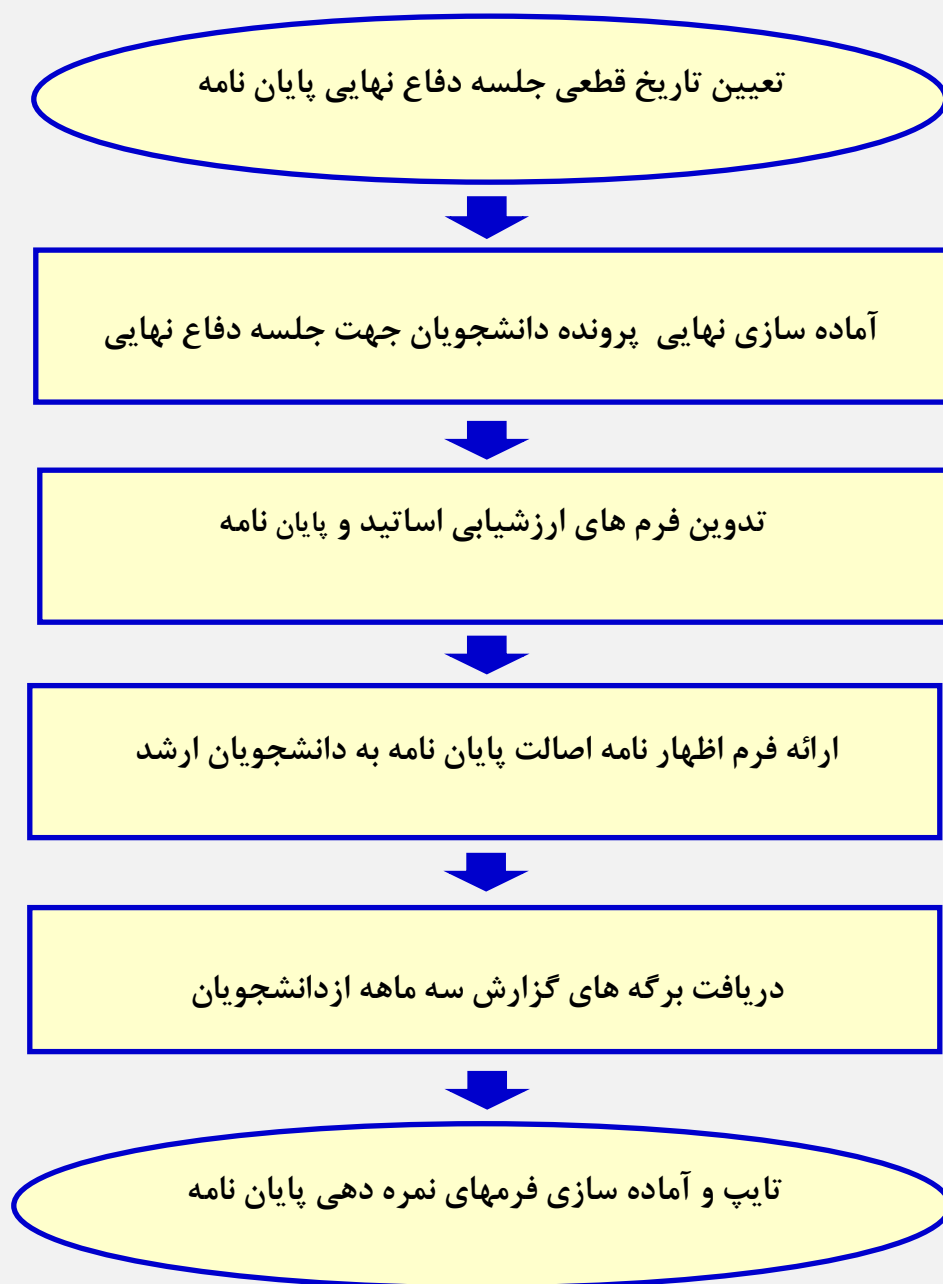
دفتر توسعه آموزش پزشکی دانشکده  
پرستاری و مامایی شهید بهشتی رشت  
کمیته اعتبار بخشی



## عنوان فرآیند:

# آماده سازی مستندات جلسه دفاع پایان نامه دانشجویان کارشناسی ارشد

دفتر توسعه آموزش پزشکی دانشکده  
پرستاری و مامایی شهید بهشتی رشت  
کمیته اعتبار بخشی



## عنوان فرآیند:

# تسویه حساب داخلی دانشجویان کارشناسی ارشد بعد از دفاع پایان نامه

دفتر توسعه آموزش پزشکی دانشکده  
پرستاری و مامایی شهید بهشتی رشت  
کمیته اعتبار بخشی



دریافت صورتجلسه دفاع پایان نامه پس از امضای  
اساتید توسط کارشناس تحصیلات تکمیلی

تحویل یک نسخه صحافی پایان نامه به تحصیلات تکمیلی

تایید نسخه چاپی توسط مدیر تحصیلات تکمیلی

تایید نهایی نسخه چاپی پایان نامه توسط ریاست دانشکده

ارائه فرم تسویه حساب داخلی به دانشجویان توسط کارشناس  
تحصیلات تکمیلی

دریافت فرم تسویه حساب پس از امضا و تحویل سی دی صحافی ها به  
کتابخانه و پژوهشی و ....

تحویل پرونده به کارشناس تحصیلات تکمیلی  
(فارغ التحصیلان)

عنوان فرآیند:

## اخطار به دانشجویان دچار تاخیر و عقب افتادگی تحصیلی

دفتر توسعه آموزش پزشکی دانشکده  
پرستاری و مامایی شهید بهشتی رشت  
کمیته اعتبار بخشی



دریافت نامه از استاد راهنما با موضوع تاخیر دانشجویان در  
مراحل پایان نامه توسط مدیر تحصیلات تکمیلی

تذکر شفاهی از طریق تماس تلفنی و صحبت با دانشجو

تذکر و اخطار کتبی به دانشجو

تهیه و تایپ نامه اخطار در اتوماسیون

ارسال نامه اداری به آدرس دانشجویان  
از طریق پست پیشتاز

## عنوان فرآیند:

# آماده سازی واحدهای درسی برای انتخاب واحد در برنامه هم آو

دفتر توسعه آموزش پزشکی دانشکده  
پرستاری و مامایی شهید بهشتی رشت  
کمیته اعتبار بخشی



اعلام تاریخ انتخاب واحد از طرف معاونت آموزشی دانشگاه

جداسازی واحدهای ارائه شده به تفکیک رشته های کارشناسی ارشد

ارسال لیست دروس به مدیران گروه از اداره تحصیلات تکمیلی

تعیین مدرسین و برنامه هفتگی کلاسها از طرف مدیران گروهها

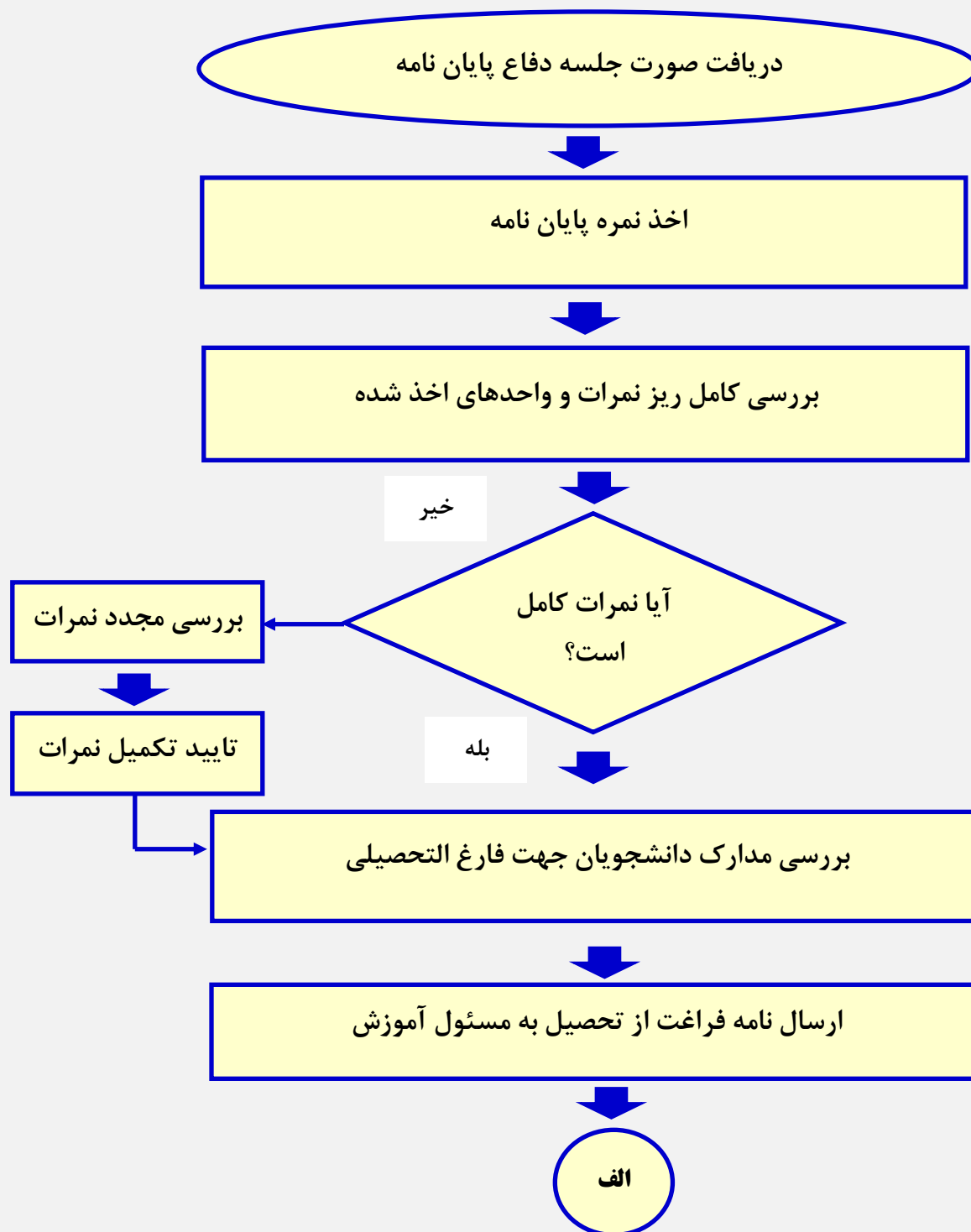
تعریف کد دروس در برنامه هم آو توسط کارشناسان تحصیلات تکمیلی

وارد کردن برنامه کلاسی به تفکیک رشته و ورودی در برنامه هفتگی  
هم آو توسط کارشناسان

آماده شدن دروس برای انتخاب واحد اینترنتی و رویت اساتید

# عنوان فرآیند: فراغت از تحصیل دانشجویان کارشناسی ارشد

دفتر توسعه آموزش پزشکی دانشکده  
پرستاری و مامایی شهید بهشتی رشت  
کمیته اعتبار بخشی





عنوان فرآیند:

## فراغت از تحصیل دانشجویان کارشناسی ارشد

دفتر توسعه آموزش پزشکی دانشکده  
پرستاری و مامایی شهید بهشتی رشت  
کمیته اعتبار بخشی



الف

بررسی نهایی توسط مسئول آموزش و ارسال نامه به ریاست دانشکده

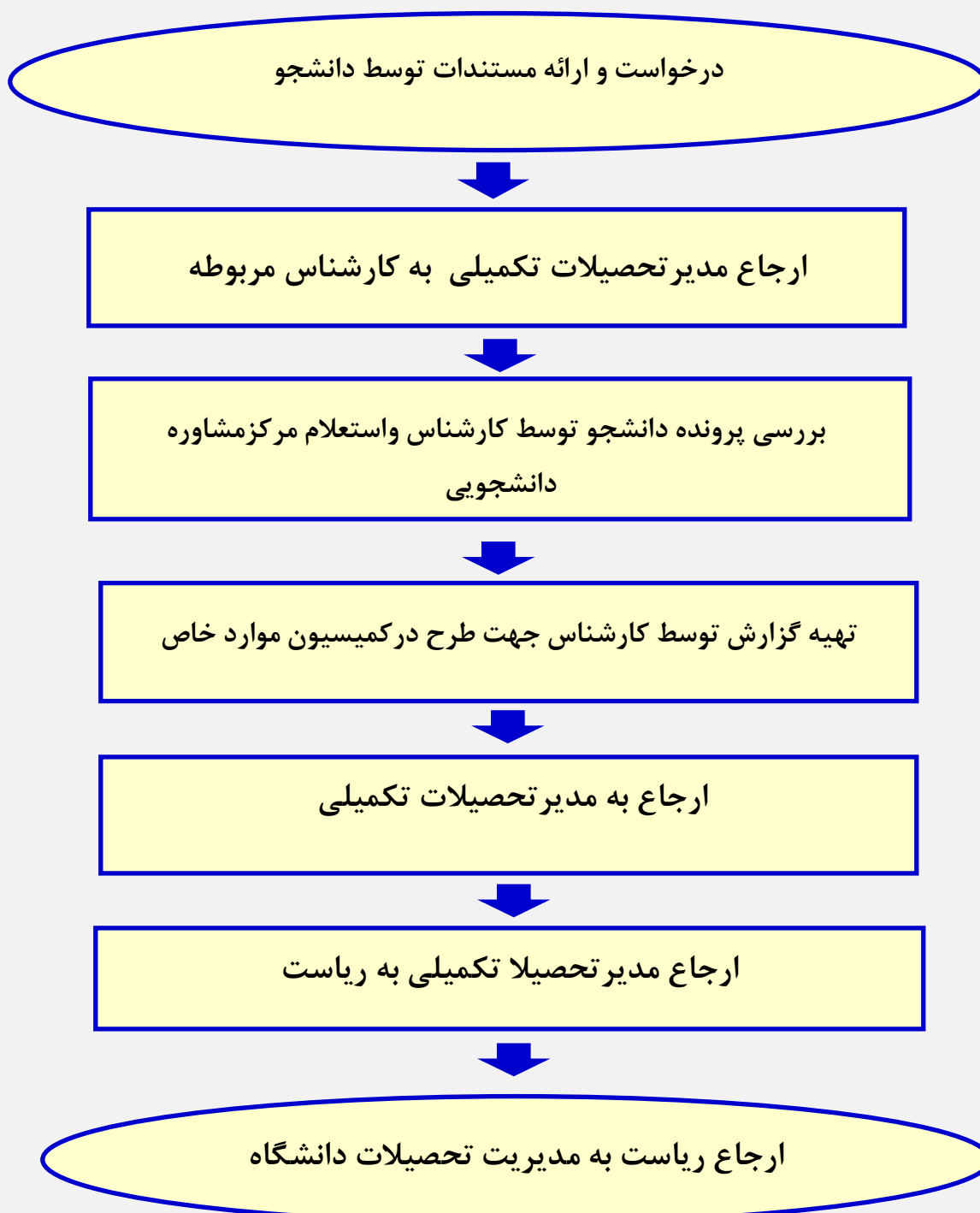
مکاتبه با تحصیلات تکمیلی دانشگاه

ارائه شماره نامه فراغت از تحصیل به دانشجو

پیگیری تسویه حساب توسط دانشجو از امور  
دانشجویی دانشگاه

## عنوان فرآیند: فرآیند کمیسیون موارد خاص

دفتر توسعه آموزش پزشکی دانشکده  
پرستاری و مامایی شهید بهشتی رشت  
کمیته اعتبار بخشی



## عنوان فرآیند:

# صدور گواهی اشتغال به تحصیل دانشجو

دفتر توسعه آموزش پزشکی دانشکده  
پرستاری و مامایی شهید بهشتی رشت  
کمیته اعتبار بخشی



ارائه درخواست کتبی دانشجو به مدیر تحصیلات تکمیلی

ارجاع مدیر تحصیلات تکمیلی به کارشناس مربوطه

بررسی مستندات دانشجو و تکمیل فرم اشتغال به تحصیل  
در اتوماسیون

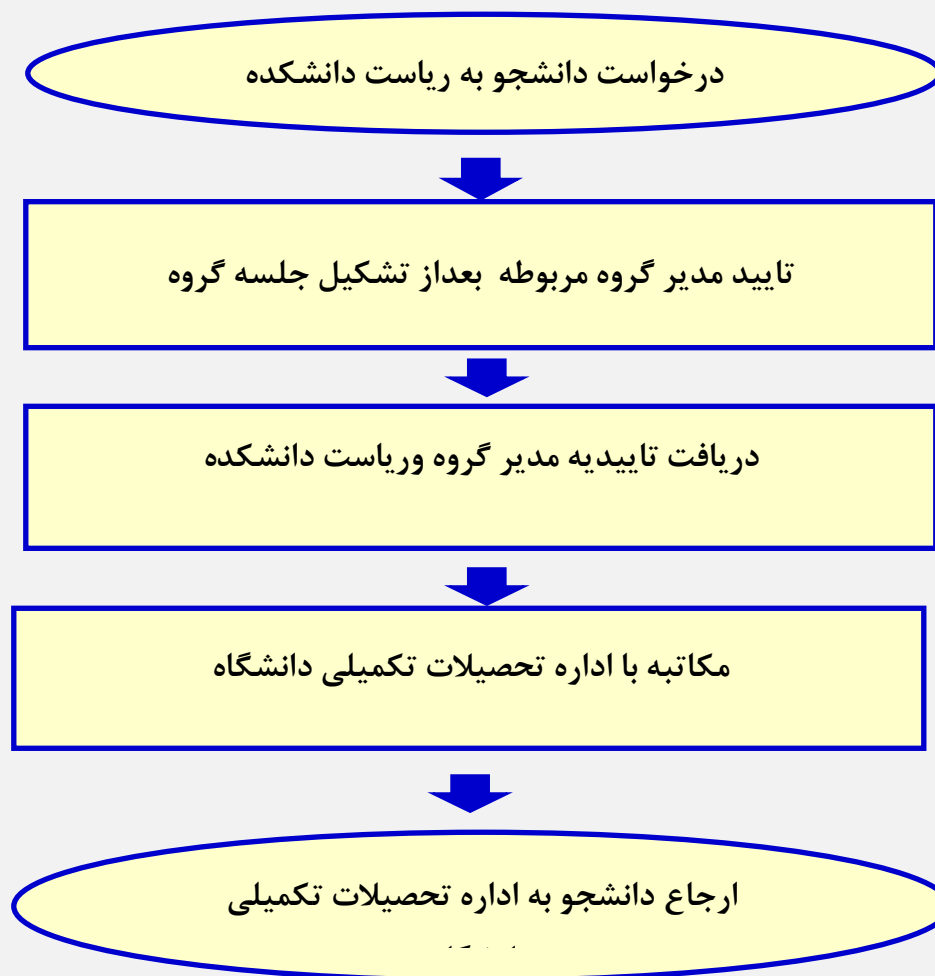
ارجاع نامه به مدیر تحصیلات تکمیلی دانشکده

ارجاع نامه مدیر تحصیلات تکمیلی به ریاست دانشکده

ارجاع نامه به مقصد مورد تقاضای دانشجو توسط ریاست دانشکده

# عنوان فرآیند: درخواست مرخصی تحصیلی دانشجویان تحصیلات تکمیلی

دفتر توسعه آموزش پزشکی دانشکده  
پرستاری و مامایی شهید بهشتی رشت  
کمیته اعتبار بخشی



## عنوان فرآیند:

### درخواست دانشجوی برای مهمان شدن و انتقال

دفتر توسعه آموزش پزشکی دانشکده  
پرستاری و مامایی شهید بهشتی رشت  
کمیته اعتبار بخشی



دریافت درخواست مهمان یا انتقالی از دانشجو

تکمیل فرم مهمان یا انتقال و ارایه مدارک و دلایل آن توسط دانشجو

ارجاع به گروه آموزشی جهت بررسی و اعلام نظر

ارجاع به کارشناس مربوطه

ارجاع فرم تاییدشده به کارشناس امور نقل و انتقال

ارسال مدارک به ریاست

ثبت شماره نامه در دبیرخانه و ارسال به دانشگاه مقصد

خیر

اتمام فرآیند

آیا موافقت می شود؟

بله

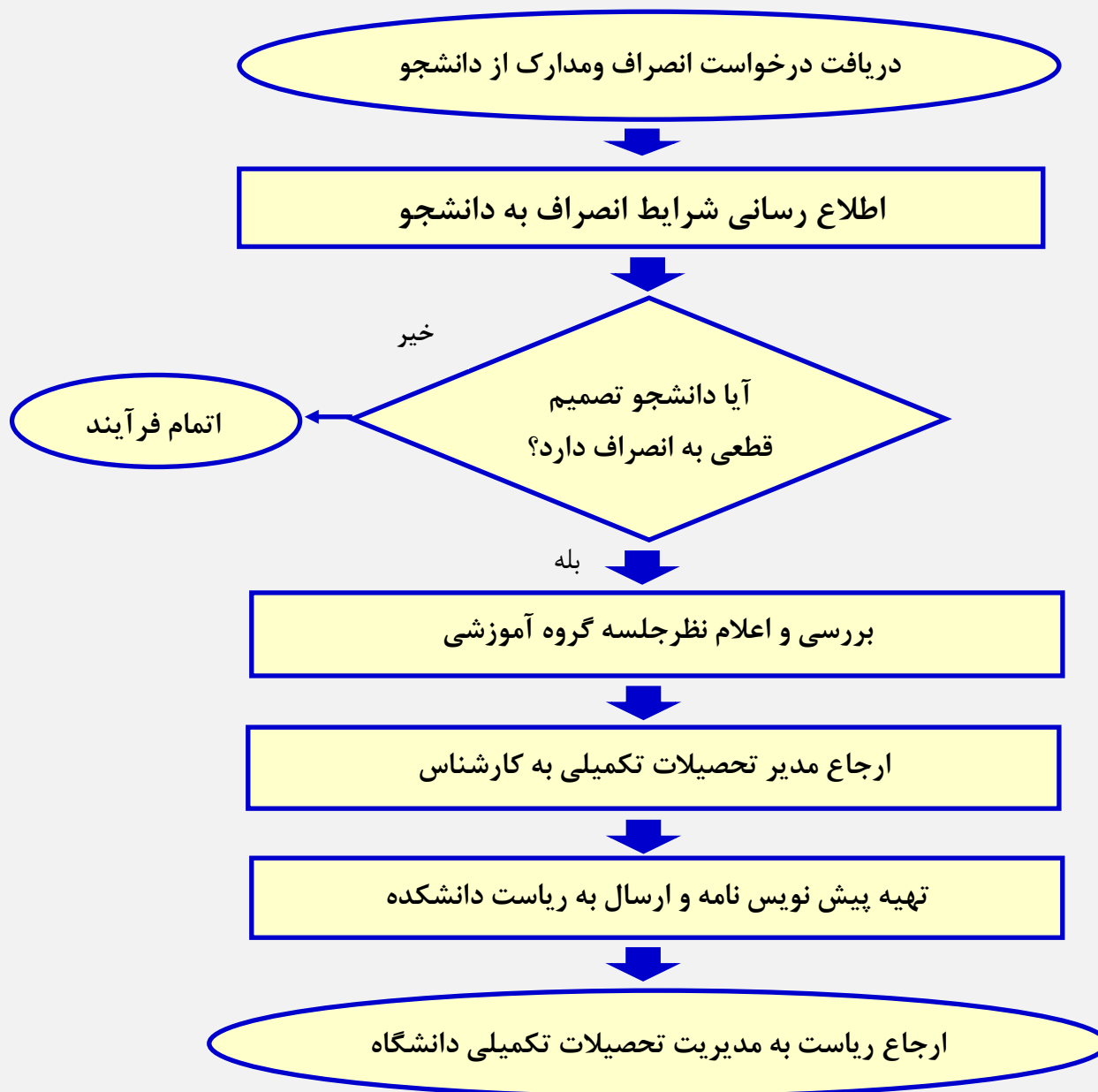
تسویه حساب دانشجو با دانشگاه

ارسال کلیه مدارک تحصیلی و ثبت نامی دانشجو به دانشگاه مقصد

## عنوان فرآیند:

### انصراف از تحصیل دانشجویان کارشناسی ارشد

دفتر توسعه آموزش پزشکی دانشکده  
پرستاری و مامایی شهید بهشتی رشت  
کمیته اعتبار بخشی



# عنوان فرآیند: برگزاری آزمون جامع دکتری تخصصی پرستاری

دفتر توسعه آموزش پزشکی دانشکده  
پرستاری و مامایی شهید بهشتی رشت  
کمیته اعتبار بخشی



اعلام تقویم دانشگاهی سال تحصیلی از طریق وزارتخانه به آموزش کل

بررسی مدارک دانشجویان واجد شرایط شرکت در آزمون

ارسال وضعیت تحصیلی دانشجویان واجد شرایط به مسئول دفتر تحصیلات تکمیلی توسط کارشناس تحصیلات تکمیلی

طرح در شورای تحصیلات تکمیلی دانشکده توسط مسول تحصیلات تکمیلی جهت تعیین دروس و اعضای هیات ممتحنه  
آزمون جامع مطابق آیین نامه

تعیین هیات ممتحنه و جدول زمانی آزمون جامع مطابق آیین نامه توسط اعضای شورای تحصیلات تکمیلی

اعلام دروس امتحانی و جدول زمانی آزمون به دانشجویان هماهنگی و مکاتبه با اساتید و هیات ممتحنه جهت طرح سوال  
آزمون

اعلام زمان آزمون به دانشجویان در سایت دانشکده

اطلاع رسانی به دانشجویان جهت ارایه کارپوشه و مستندات لازم جهت آزمون شفاهی یک هفته قبل از تاریخ آزمون توسط  
کارشناس تحصیلات تکمیلی

الف

# عنوان فرآیند: برگزاری آزمون جامع دکترای تخصصی پرستاری

دفتر توسعه آموزش پزشکی دانشکده  
پرستاری و مامایی شهید بهشتی رشت  
کمیته اعتبار بخشی



الف

هماهنگی جهت برگزاری آزمون جامع کتبی و شفاهی و ارسال دعوت نامه به اساتید هیات ممتحنه

تحويل سوالات توسط اساتید به مدیر تحصیلات تکمیلی

جمع بندی سوالات و ارسال به واحد امتحانات

برگزاری امتحانات کتبی

جمع بندی نمرات کتبی و اعلام برای حضور در امتحان شفاهی

برگزاری امتحانات شفاهی

جمع بندی نمرات کتبی، شفاهی و نمرات دوره آموزشی

جمع بندی و تهیه صورت جلسه آزمون و ارسال به مسول دفتر تحصیلات تکمیلی  
دانشکده توسط کارشناس تحصیلات تکمیلی بررسی و تایید نمرات و صورت  
جلسه مربوطه و ارسال به معاونت آموزشی دانشکده و دفتر تحصیلات تکمیلی





## فرآیندهای اداره آموزش

## عنوان فر آیند:

# رسیدگی به اعتراض نمره در آزمونهای عملی و بالینی

دفتر توسعه آموزش پزشکی دانشکده  
پرستاری و مامایی شهید بهشتی رشت  
کمیته اعتبار بخشی



اعتراض دانشجو به نمره آزمونهای عملی و بالینی

مراجعه دانشجو به استاد مربوطه و ارائه دلایل توجیهی عدم رضایت از نمره کسب شده

خیر

آیا توضیحات استاد مربوطه  
قانع کننده است؟

ثبت نهایی نمره

بله

ارائه نامه اعتراض و دلایل توجیهی عدم رضایت دانشجو از نمره به مدیر گروه

خیر

آیا توضیحات دانشجو  
قانع کننده است؟

ثبت نهایی نمره

بله

طرح مشکل توسط مدیر گروه در یک جلسه حضوری با اساتید مربوطه

ارسال صورت جلسه و شرح دلایل مربوطه به معاون آموزشی دانشکده

بررسی موضوع توسط معاونت آموزشی دانشکده و در صورت وجود مورد خاص طرح  
در شورای آموزشی دانشکده

ثبت نهایی نمره در سامانه بر اساس تصمیم ورأی اعضا شورای آموزشی

# عنوان فرآیند: اخذ درس معرفی به استاد دانشجو

دفتر توسعه آموزش پزشکی دانشکده  
پرستاری و مامایی شهید بهشتی رشت  
کمیته اعتبار بخشی



ارائه درخواست کتبی دانشجو جهت اخذ درس  
مربوطه به واحد آموزش

اعلام نظر استاد مشاور به واحد آموزش دانشکده محل تحصیل

بررسی واحد آموزش دانشکده و تطبیق با مقررات  
و آیین نامه آموزشی

ارسال تقاضا به همراه نامه به معاونت آموزشی دانشگاه  
جهت اعلام نظر

بررسی کارشناس معاونت آموزشی در خصوص اخذ درس مورد  
درخواست در ترم های گذشته

خیر

اعلام عدم موافقت به  
دانشکده جهت اقدام

آیا درخواست مورد  
تایید می باشد؟

بله

الف

# عنوان فرآیند: اخذ درس معرفی به استاد دانشجو

دفتر توسعه آموزش پزشکی دانشکده  
پرستاری و مامایی شهید بهشتی رشت  
کمیته اعتبار بخشی



الف

ارجاع به شورای آموزشی دانشگاه جهت تصمیم گیری

خیر

آیا درخواست مورد تایید  
شورای آموزشی دانشگاه  
می باشد؟

اعلام عدم موافقت به  
دانشکده جهت اقدام

بله

اعلام موافقت به دانشکده جهت اقدام

# عنوان فرآیند: درخواست کار دانشجویی

دفتر توسعه آموزش پزشکی دانشکده  
پرستاری و مامایی شهید بهشتی رشت  
کمیته اعتبار بخشی



تکمیل فرم درخواست کار دانشجویان در شروع هر نیمسال

ارجاع به مدیر گروه پرستاری

آیا دانشجو معدل بالای ۱۴  
دارد و ۷۵ واحد  
را گذرانده؟

خیر

عدم تایید درخواست و  
اعلام به دانشجو

بله

آیا دانشجویان بر تشخیص  
مدیر گروه صلاحیت علمی  
و حرفه ای دارد؟

خیر

عدم تایید درخواست و  
اعلام به دانشجو

بله

ارجاع به معاونت آموزشی دانشکده جهت تایید

ارجاع فرم های تایید شده به اداره آموزش

ارسال اسامی دانشجویان واجد شرایط به اداره خدمات پرستاری  
دانشگاه در شروع هر نیمسال

# عنوان فر آیند: درخواست مرخصی تحصیلی

دفتر توسعه آموزش پزشکی دانشکده  
پرستاری و مامایی شهید بهشتی رشت  
کمیته اعتبار بخشی



ارائه درخواست توسط دانشجو به آموزش دانشکده  
محل تحصیل دو هفته قبل از شروع نام نویسی

بررسی توسط مشاور تحصیلی

آیا موافقت میشود؟

ادامه تحصیل

بله

خیر

اعلام نظر موافق به معاون آموزشی دانشکده

ارسال موافق با درخواست به حوزه مدیریت امور آموزشی دانشگاه

آیا نیاز به طرح در  
شورای آموزشی است؟

اعلام به دانشجو و ادامه  
تحصیل بر اساس تقویم  
دانشگاهی

خیر

بله

تعیین نوع مرخصی با احتساب /بی احتساب در سنوات تحصیلی دانشجو

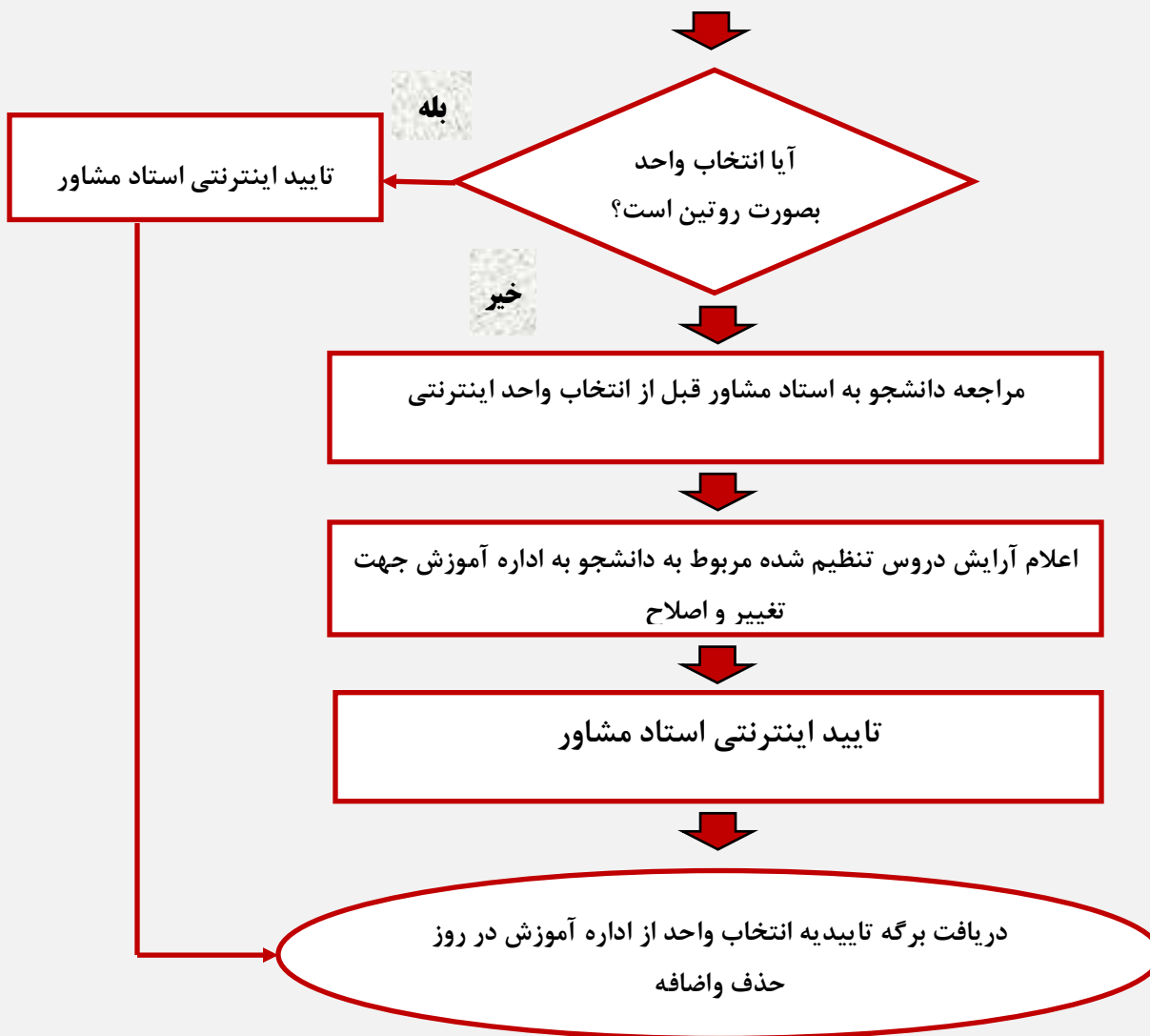
صدور ابلاغ به دانشجو و اطلاع رسانی در خصوص تاریخ مراجعه  
پس از پایان مرخصی تحصیلی وادامه تحصیل

# عنوان فرآیند: انتخاب واحد دانشجویان

دفتر توسعه آموزش پزشکی دانشکده  
پرستاری و مامایی شهید بهشتی رشت  
کمیته اعتبار بخشی



انتخاب واحد اینترنتی توسط دانشجو طبق تقویم دانشگاهی



# عنوان فرآیند: تطبیق واحد دانشجویانی که قبلاً در رشته دیگری تحصیل می‌کردند

دفتر توسعه آموزش پزشکی دانشکده  
پرستاری و مامایی شهید بهشتی رشت  
کمیته اعتبار بخشی



درخواست دانشجویان جهت تطبیق واحدهایی که در رشته تحصیلی  
قبلی اخذ نموده‌اند

ارسال درخواست دانشجو به حوزه مدیریت امور آموزشی

درخواست ریز نمرات از دانشگاه قبلی توسط حوزه مدیریت امور آموزشی

ارسال ریز نمرات رشته قبلی به دانشکده

ارجاع به مشاور تحصیلی دانشجو

خیر

عدم تطبیق واحد

آیا نمرات دروس مشترک  
بالاتر از ۱۲ است؟

بله

ارجاع به مدیر گروه مربوطه جهت اعلام نظر

خیر

عدم تطبیق واحد

اشتراک محتوایی در %۸۰ آیا  
دروس مشترک وجود دارد؟

بله

ایجاد ترم تطبیقی و لحاظ واحدهای تطبیقی یافته



# عنوان فرآیند: حذف و اضافه واحد درسی

دفتر توسعه آموزش پزشکی دانشکده  
پرستاری و مامایی شهید بهشتی رشت  
کمیته اعتبار بخشی



اعلام درخواست دانشجو در خصوص حذف و اضافه واحد

بررسی درخواست توسط کارشناس آزمون از لحاظ زمان و تعداد واحد

خیر

تایید نهایی توسط  
مشاور دانشجو

آیا شرایط حذف و  
اضافه وجود دارد؟

بله

ارائه فرم حذف و اضافه به دانشجو

امضاء دانشجو و استاد مشاور

تحویل مستندات به اداره آموزش

# عنوان فرآیند: فارغ التحصیلی دانشجویان

دفتر توسعه آموزش پزشکی دانشکده  
پرستاری و مامایی شهید بهشتی رشت  
کمیته اعتبار بخشی



دریافت نمرات قبولی کلیه واحدهای نظری و عملی و  
کارآموزی دوره عرصه

کنترل واحدهای گذرانده توسط مشاور تحصیلی دانشجویان

خیر

آیا مورد تایید است؟

بررسی مجدد نمرات توسط  
کارشناس آموزش

بله

بله

آیا مورد تایید  
است؟

گذراندن امتحان صلاحیت بالینی در پرستاری و  
گذراندن امتحان نهایی در مامایی

خیر

جبران واحدهای  
پاس نشده

آیا حد نصاب نمره در  
آزمون کسب می شود؟

خیر

آیا در بیش از ۲  
ایستگاه مردود شده؟

بله

بله

اعلام نتایج قبولی توسط مدیر گروه مربوطه

خیر

گذراندن ۲ هفته کارآموزی

وارد نمودن نمرات در هم آوا توسط کارشناس آموزش

شرکت مجدد در آزمون ایستگاه

صدور نامه فارغ التحصیلی توسط کارشناس آموزش به  
حوزه مدیریت امور آموزشی و امور

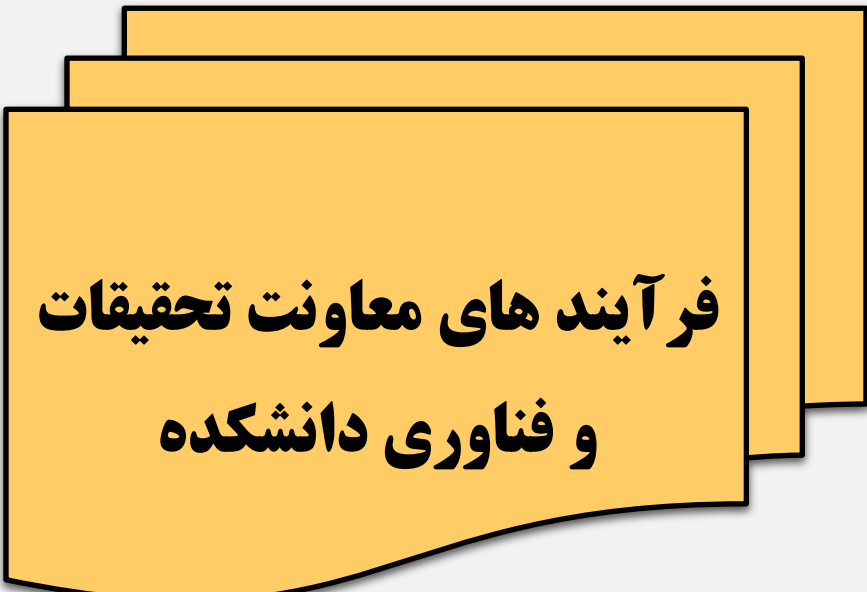
بله

آیا در آزمون  
قبول میشود؟

خیر

دریافت برگه تسویه حساب از امور دانشجویی  
وانجام فرآیند تسویه حساب توسط دانشجویان

شرکت در آزمون دوره بعد

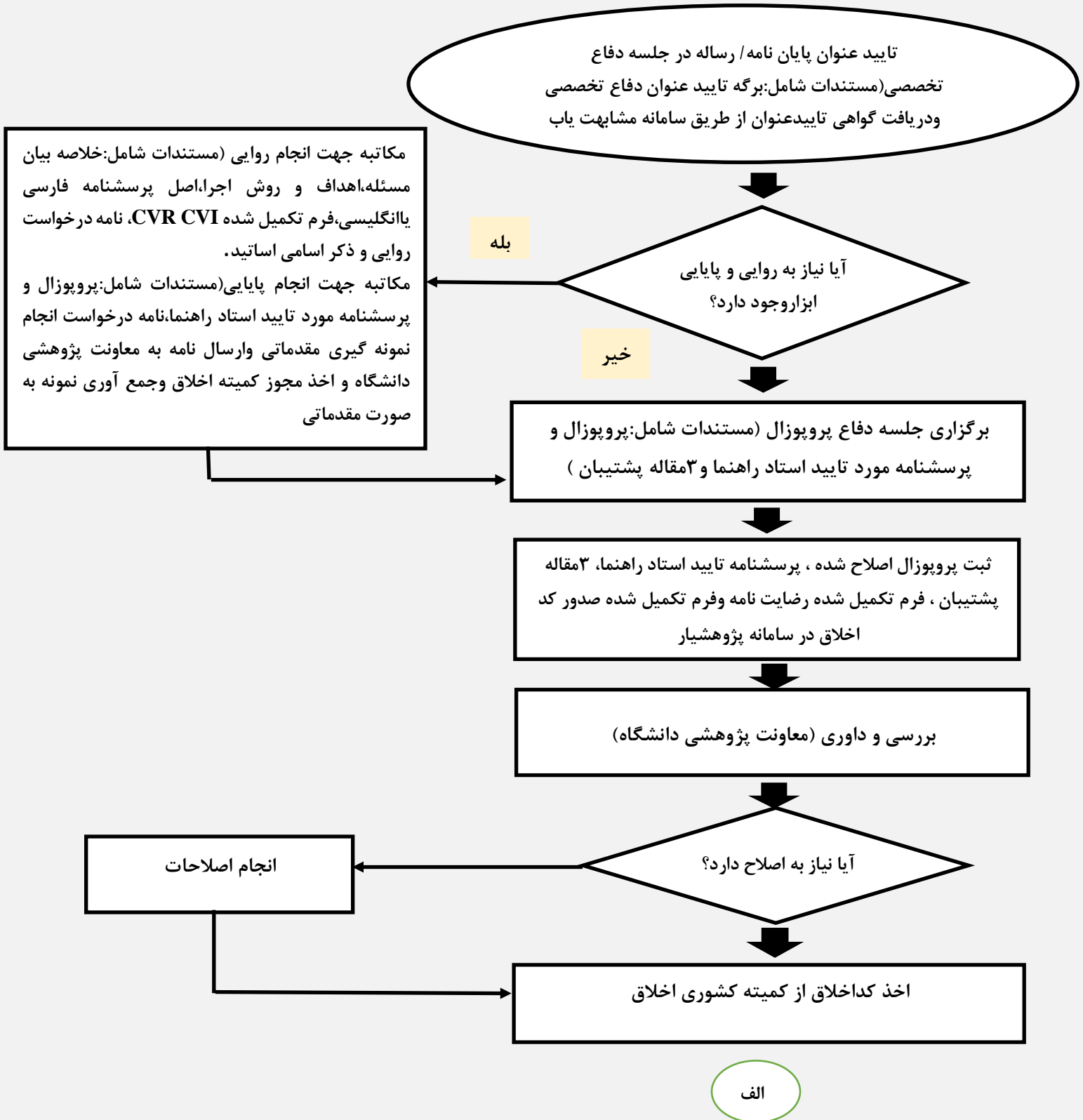


**فرآیندهای معاونت تحقیقات  
و فناوری دانشکده**

# عنوان فر آیند:

## مراحل تصویب وثبت پایان نامه / رساله

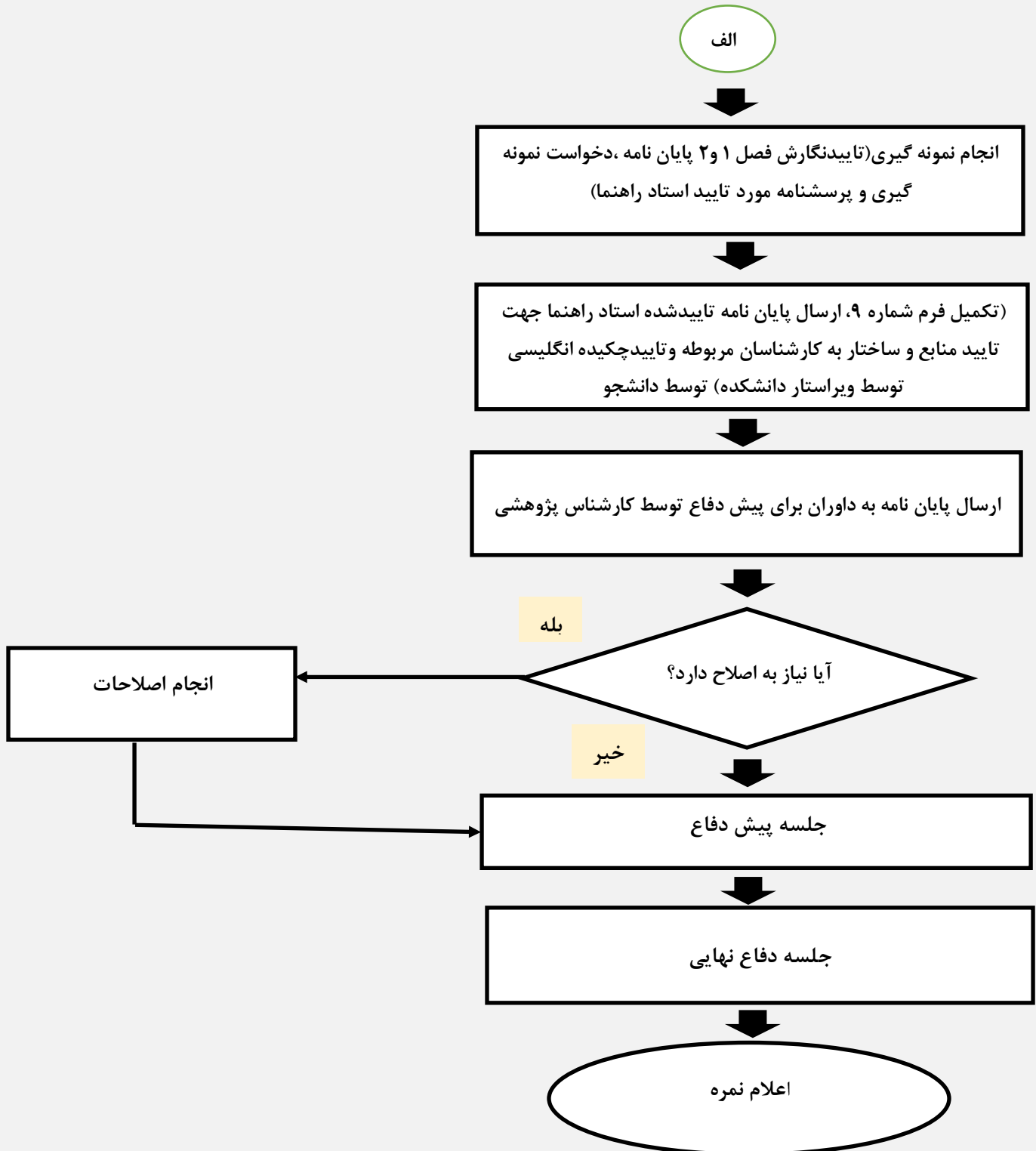
دفتر توسعه آموزش پزشکی دانشکده  
پرستاری و مامایی شهید بهشتی رشت  
کمیته اعتبار بخشی



# عنوان فرآیند:

## مراحل تصویب و ثبت پایان نامه / رساله

دفتر توسعه آموزش پزشکی دانشکده  
پرستاری و مامایی شهید بهشتی رشت  
کمیته اعتبار بخشی



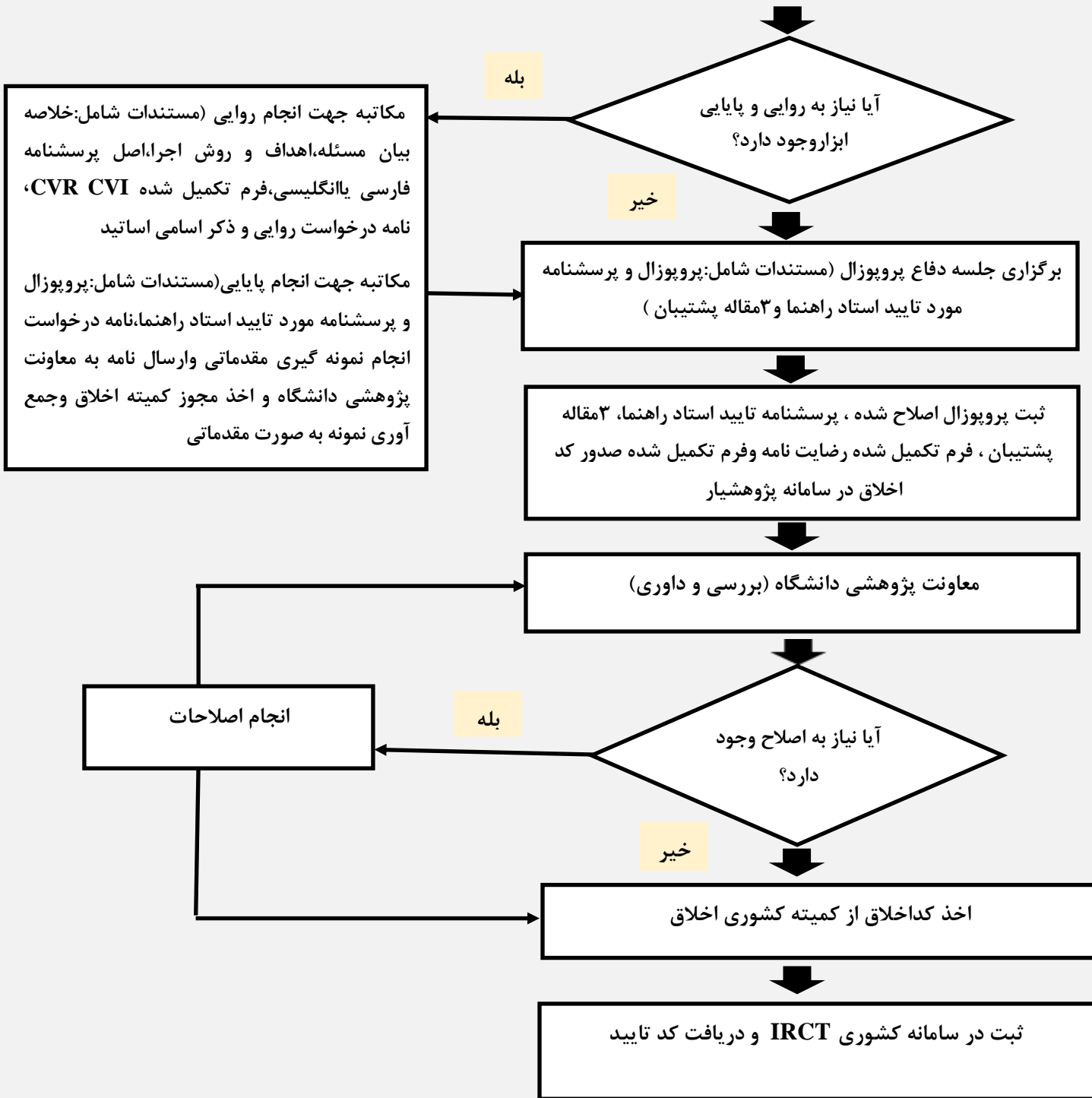
# عنوان فرآیند:

## مراحل تصویب و ثبت پایان نامه کارآزمایی بالینی

دفتر توسعه آموزش پزشکی دانشکده  
پرستاری و مامایی شهید بهشتی رشت  
کمیته اعتبار بخشی



تایید عنوان پایان نامه کارآزمایی بالینی در جلسه دفاع تخصصی (مستندات شامل: برگه  
تایید عنوان دفاع تخصصی و دریافت گواهی تایید عنوان از طریق سامانه مشابهت یاب



الف

انتخاب ناظر طرح پایان نامه ای کارآزمایی بالینی از طرف مهائونت  
تحقیقات و فناوری دانشگاه

انجام نمونه گیری (تاییدنگارش فصل ۱ و ۲ پایان نامه، درخواست  
نمونه گیری و پرسشنامه مورد تایید استاد راهنما)

تکمیل فرم شماره ۹- ارسال پایان نامه تایید شده جهت تایید منابع و  
ساختار پایان نامه به کارشناسان مربوطه و تایید چکیده انگلیسی  
توسط ویراستار دانشکده) توسط دانشجو

ارسال پایان نامه به داوران برای پیش دفاع توسط کارشناس  
پژوهشی به پیوست فرم نظرات داوری

انجام اصلاحات

جلسه پیش دفاع (مستندات شامل: تکمیل فرم تعیین تاریخ  
پیش دفاع توسط دانشجو)

جلسه دفاع نهایی (مستندات شامل: تکمیل فرم برگزاری جلسه دفاع  
و ارسال آن به کارشناس مربوطه توسط دانشجو)  
ارسال دعوتنامه دفاع توسط کارشناس پژوهشی (اتوماسیونی)

اعلام نمره به مدیر تحصیلات تکمیلی

# عنوان فر آیند:

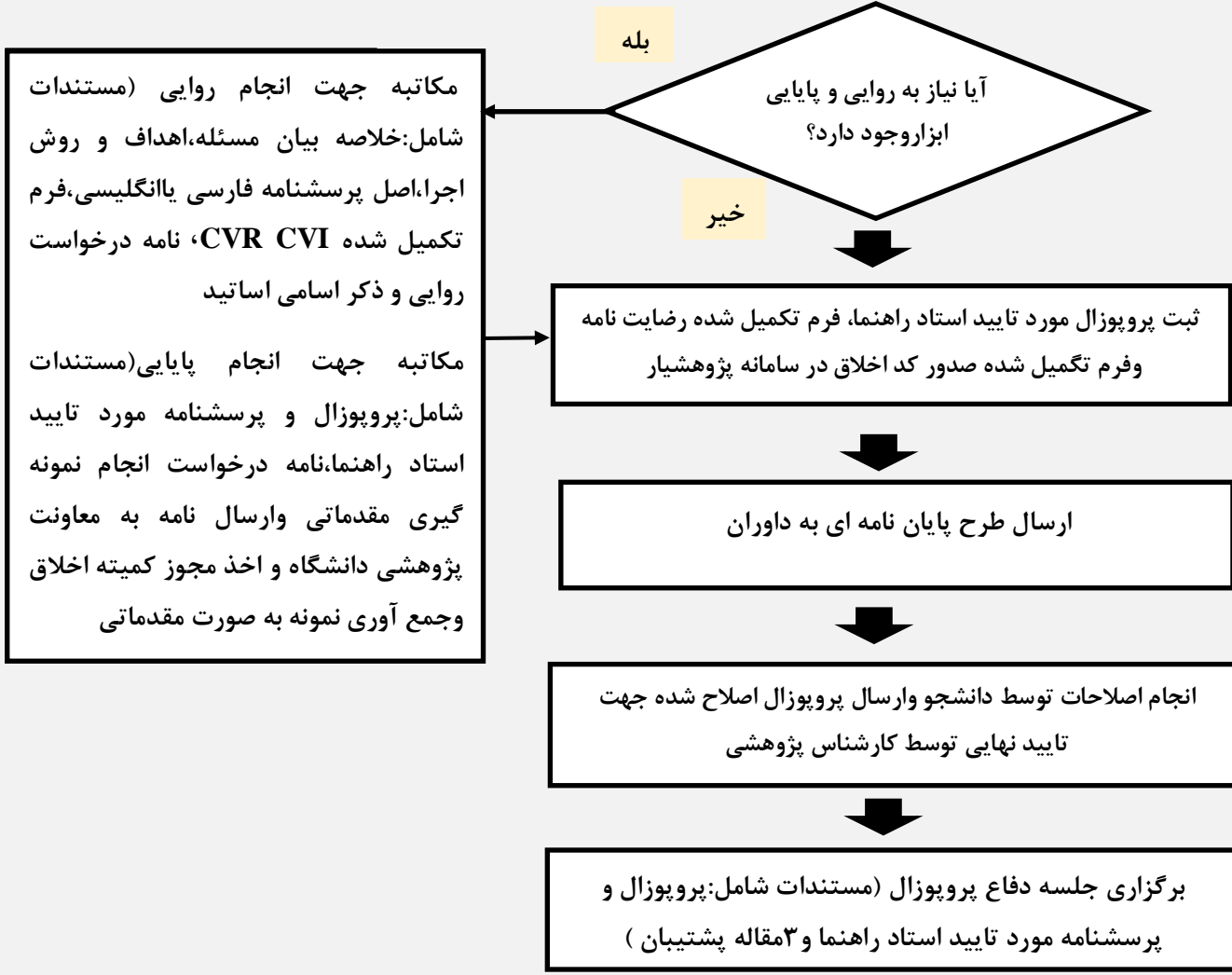
## مراحل تصویب وثبت طرح پایان نامه ای

### کار آزمای بالینی

دفتر توسعه آموزش پزشکی دانشکده  
پرستاری و مامایی شهید بهشتی رشت  
کمیته اعتبار بخشی



تایید عنوان طرح پایان نامه ای کار آزمای بالینی در جلسه دفاع تخصصی (مستندات شامل: برگه تایید عنوان دفاع تخصصی و دریافت گواهی تایید عنوان از طریق سامانه مشابهت یاب

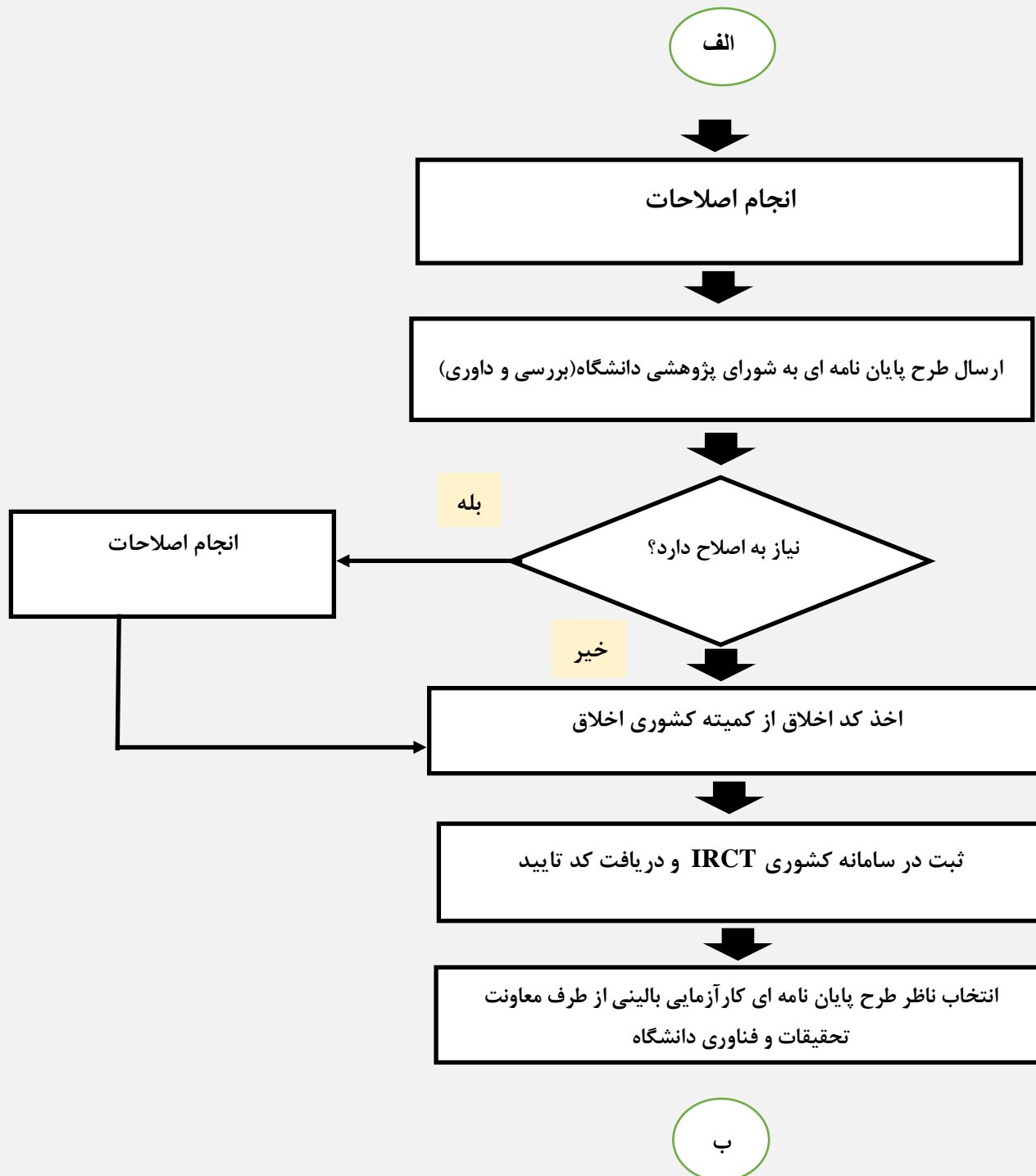


الف



# عنوان فرآیند: مراحل تصویب و ثبت طرح پایان نامه ای کار آزمایی بالینی

دفتر توسعه آموزش پزشکی دانشکده  
پرستاری و مامایی شهید بهشتی رشت  
کمیته اعتبار بخشی



# عنوان فرآیند: مراحل تصویب و ثبت طرح پایان نامه ای کار آزمایی بالینی

دفتر توسعه آموزش پزشکی دانشکده  
پرستاری و مامایی شهید بهشتی رشت  
کمیته اعتبار بخشی



ب

انجام نمونه گیری (تاییدنگارش فصل ۱ و ۲ پایان نامه، درخواست  
نمونه گیری و پرسشنامه مورد تایید استاد راهنما)

(تکمیل فرم شماره ۹- ارسال پایان نامه تایید شده جهت تایید  
منابع و ساختار پایان نامه به کارشناسان مربوطه و تایید چکیده

ارسال پایان نامه به داوران برای پیش دفاع توسط کارشناس پژوهشی به  
بیوست فرم نظرات داوری

انجام اصلاحات

جلسه پیش دفاع (مستندات شامل: تکمیل فرم تعیین تاریخ پیش  
دفاع توسط دانشجو)

جلسه دفاع نهایی (مستندات شامل: تکمیل فرم برگزاری جلسه دفاع و  
ارسال آن به کارشناس مربوطه توسط دانشجو)  
ارسال دعوتنامه دفاع توسط کارشناس پژوهشی (اتوماسیونی)

اعلام نمره

## عنوان فرآیند:

### مراحل تصویب و ثبت طرح پژوهشی

دفتر توسعه آموزش پزشکی دانشکده  
پرستاری و مامایی شهید بهشتی رشت  
کمیته اعتبار بخشی



ثبت پروپوزال ، فرم تکمیل شده رضایت نامه و فرم تکمیل شده صدور  
کد اخلاق در سامانه پژوهشیار

بله

آیا نیاز به روایی و  
پایایی ابزار وجود دارد؟

خیر

ارسال طرح پژوهشی به داوران

انجام اصلاحات توسط مجری طرح و ارسال پروپوزال اصلاح  
شده جهت تایید نهایی توسط کارشناس پژوهشی

برگزاری جلسه دفاع پروپوزال (مستندات شامل: پروپوزال و  
پرسشنامه مورد تایید استاد راهنما و ۳ مقاله پشتیبان )

انجام اصلاحات

الف

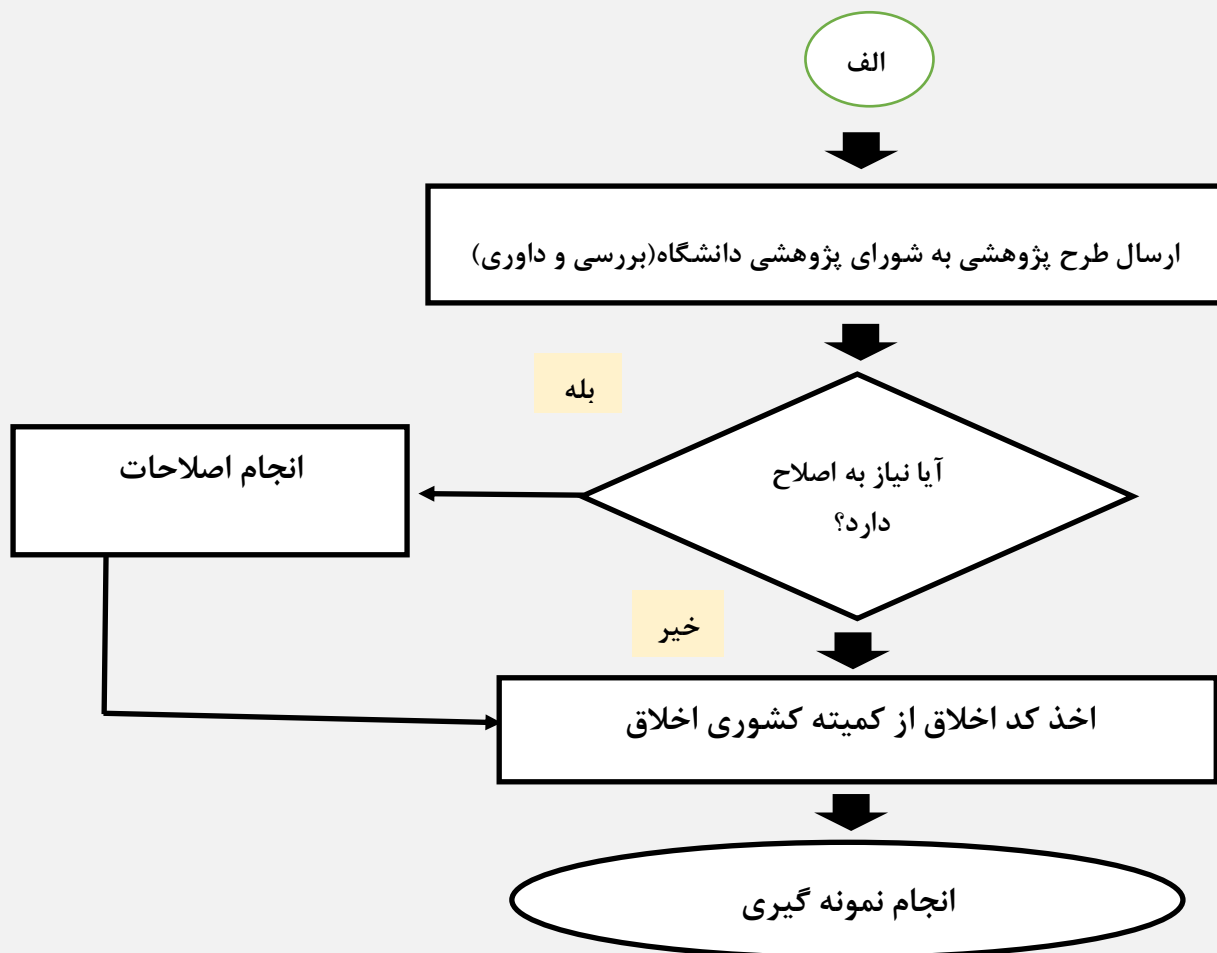
مکاتبه جهت انجام روایی (مستندات شامل: خلاصه  
بیان مسئله، اهداف و روش اجرا، اصل پرسشنامه  
فارسی یا انگلیسی، فرم تکمیل شده CVR CVI،  
نامه درخواست روایی و ذکر اسامی اساتید

مکاتبه جهت انجام پایایی (مستندات شامل:  
پروپوزال و پرسشنامه مورد تایید استاد راهنما، نامه  
درخواست انجام نمونه گیری مقدماتی و ارسال نامه  
به معاونت پژوهشی دانشگاه و اخذ مجوز کمیته  
اخلاق و جمع آوری نمونه به صورت مقدماتی

## عنوان فرآیند:

## مراحل تصویب و ثبت طرح پژوهشی

دفتر توسعه آموزش پزشکی دانشکده  
پرستاری و مامایی شهید بهشتی رشت  
کمیته اعتبار بخشی

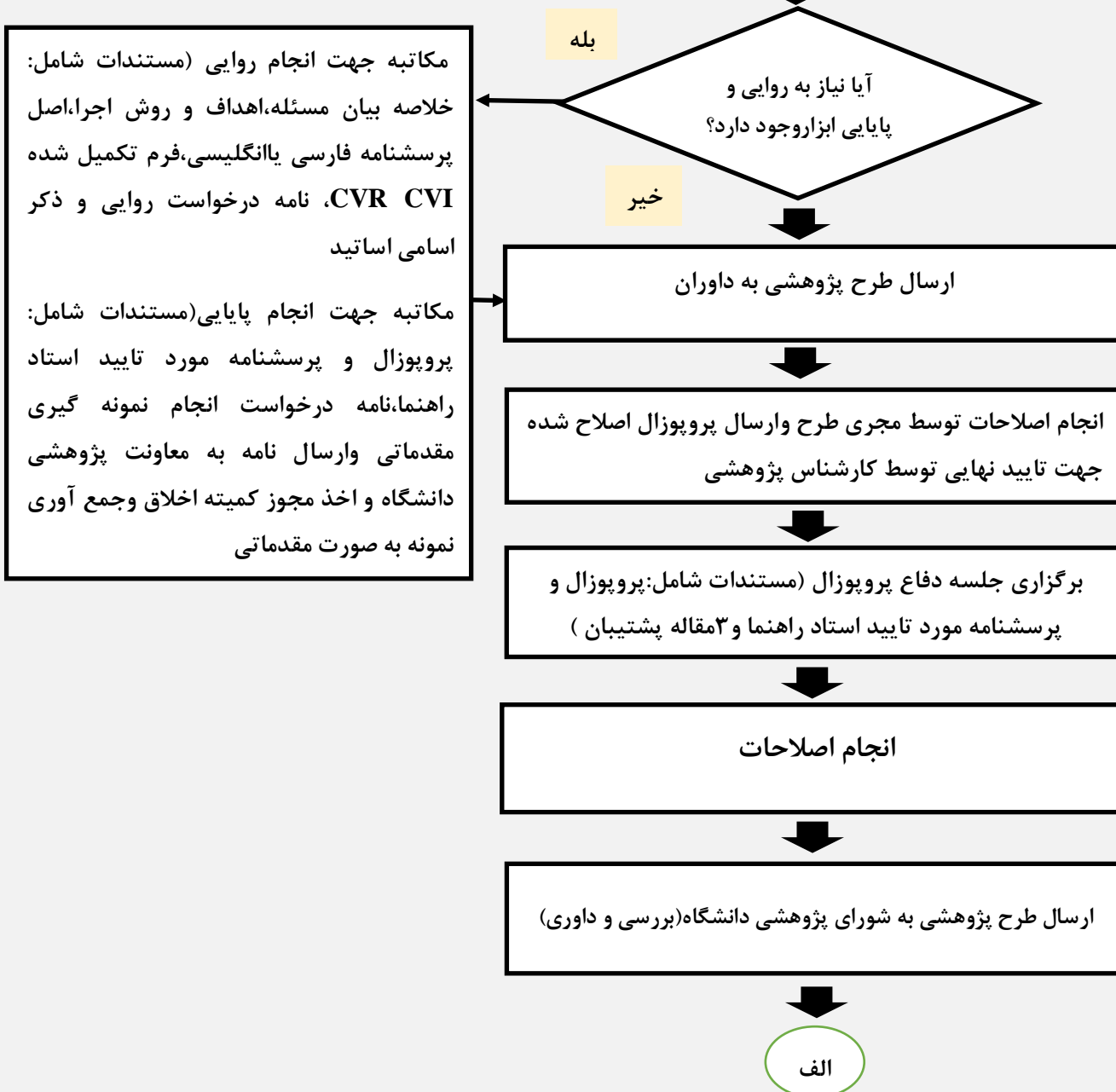


# عنوان فرآیند: مراحل تصویب و ثبت طرح پژوهشی کار آزمایی بالینی

دفتر توسعه آموزش پزشکی دانشکده  
پرستاری و مامایی شهید بهشتی رشت  
کمیته اعتبار بخشی

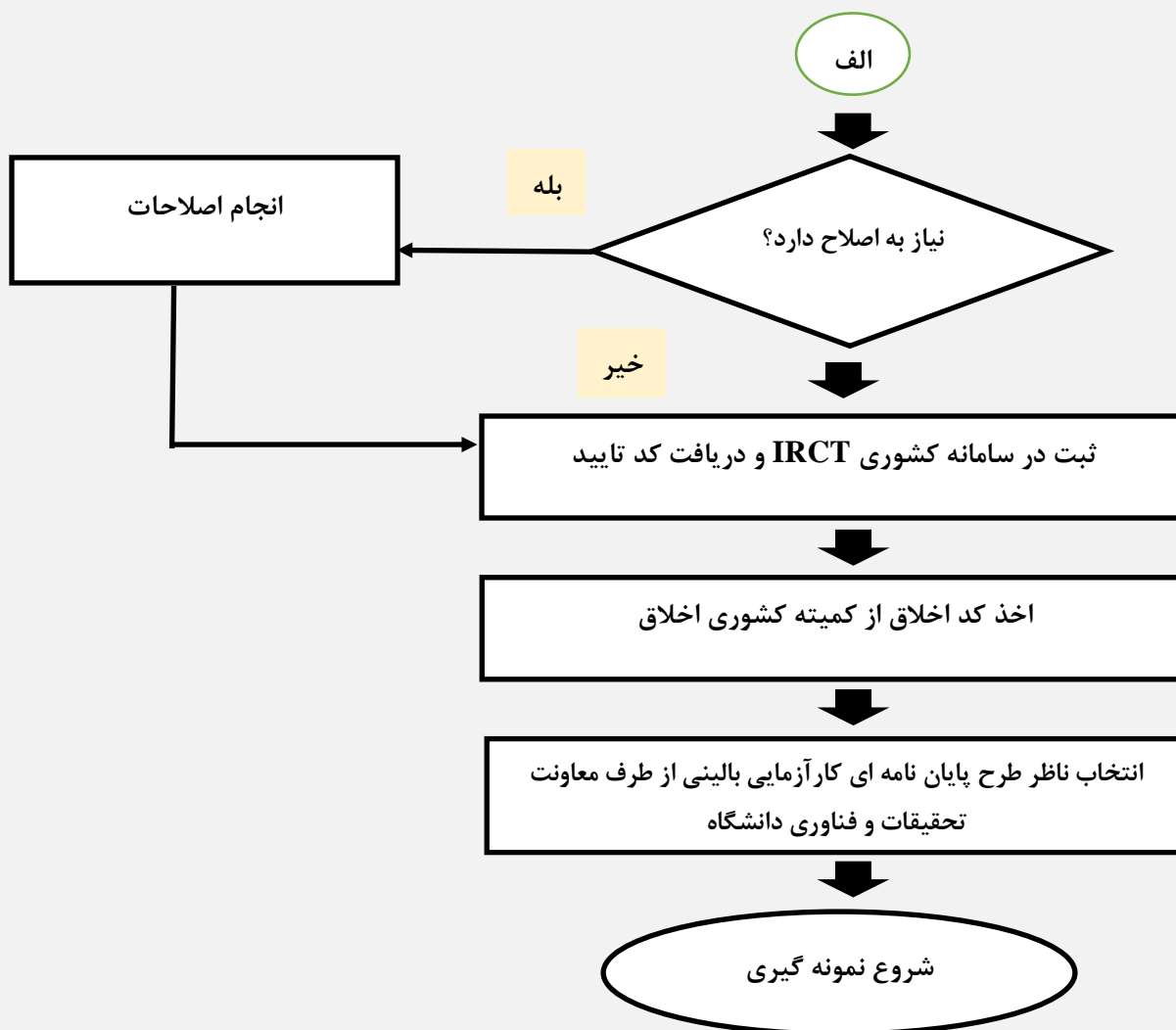


ثبت پروپوزال ، فرم تکمیل شده رضایت نامه و فرم تکمیل  
شده صدور کد اخلاق در سامانه پژوهشیار



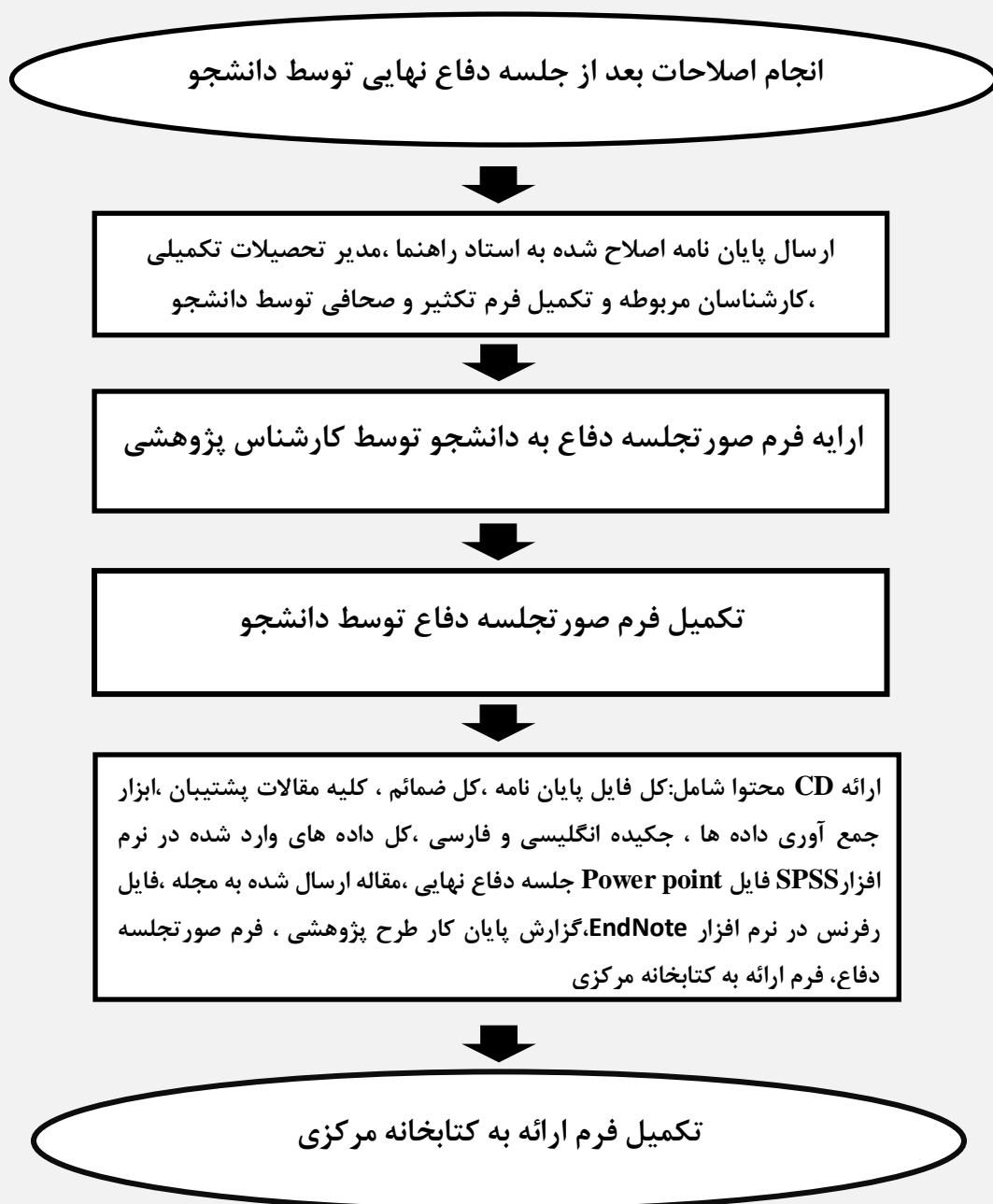
# عنوان فرآیند: مراحل تصویب و ثبت طرح پژوهشی کار آزمایشی بالینی

دفتر توسعه آموزش پزشکی دانشکده  
پرستاری و مامایی شهید بهشتی رشت  
کمیته اعتبار بخشی



# عنوان فرآیند: مراحل فارغ التحصیلی از معاونت تحقیقات و فناوری دانشکده

دفتر توسعه آموزش پزشکی دانشکده  
پرستاری و مامایی شهید بهشتی رشت  
کمیته اعتبار بخشی



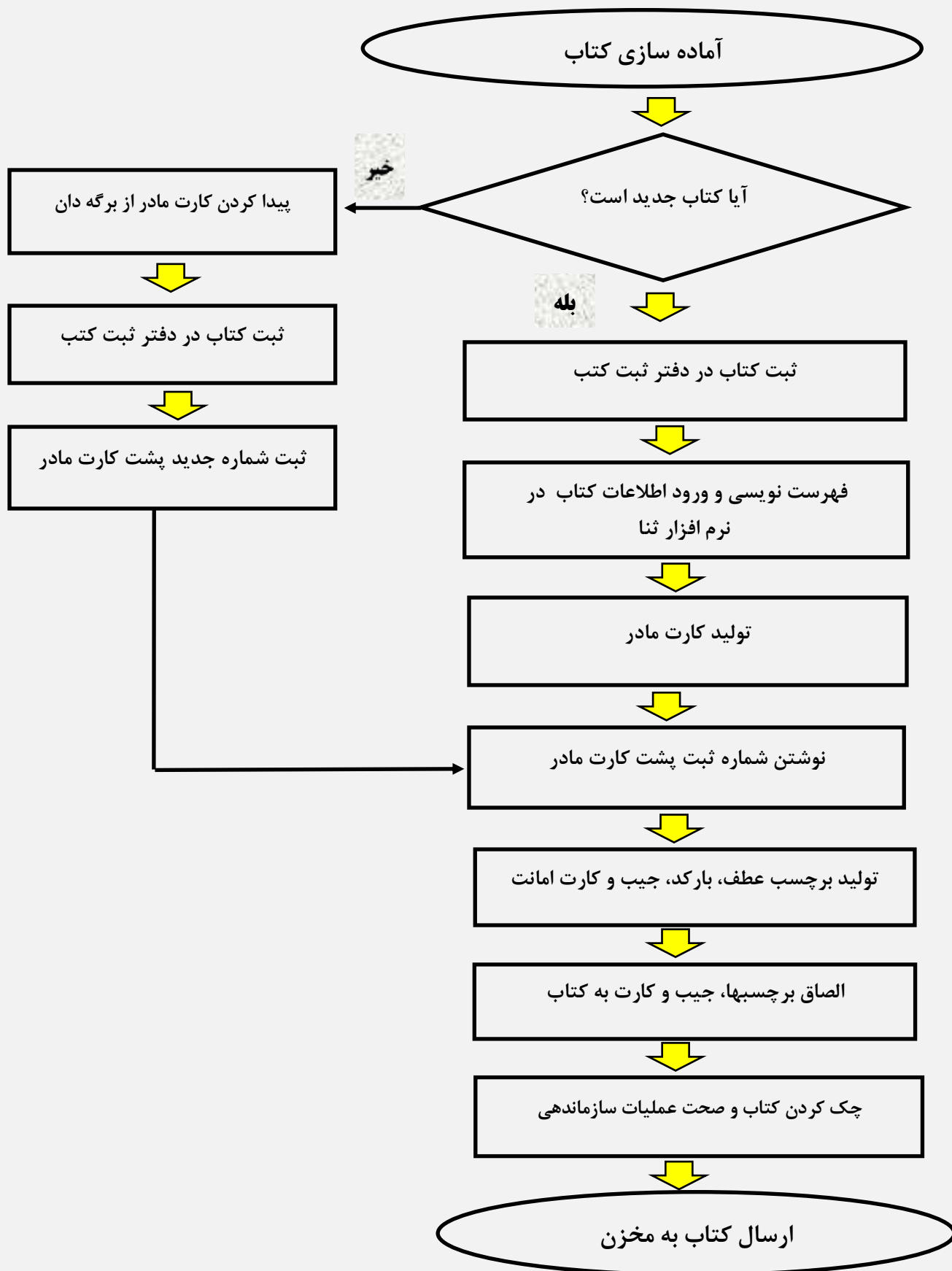


**فرآیندهای واحد  
کتابخانه**



# عنوان فرآیند: آماده سازی کتاب در واحد کتابخانه

دفتر توسعه آموزش پزشکی دانشکده  
پرستاری و مامایی شهید بهشتی رشت  
کمیته اعتبار بخشی





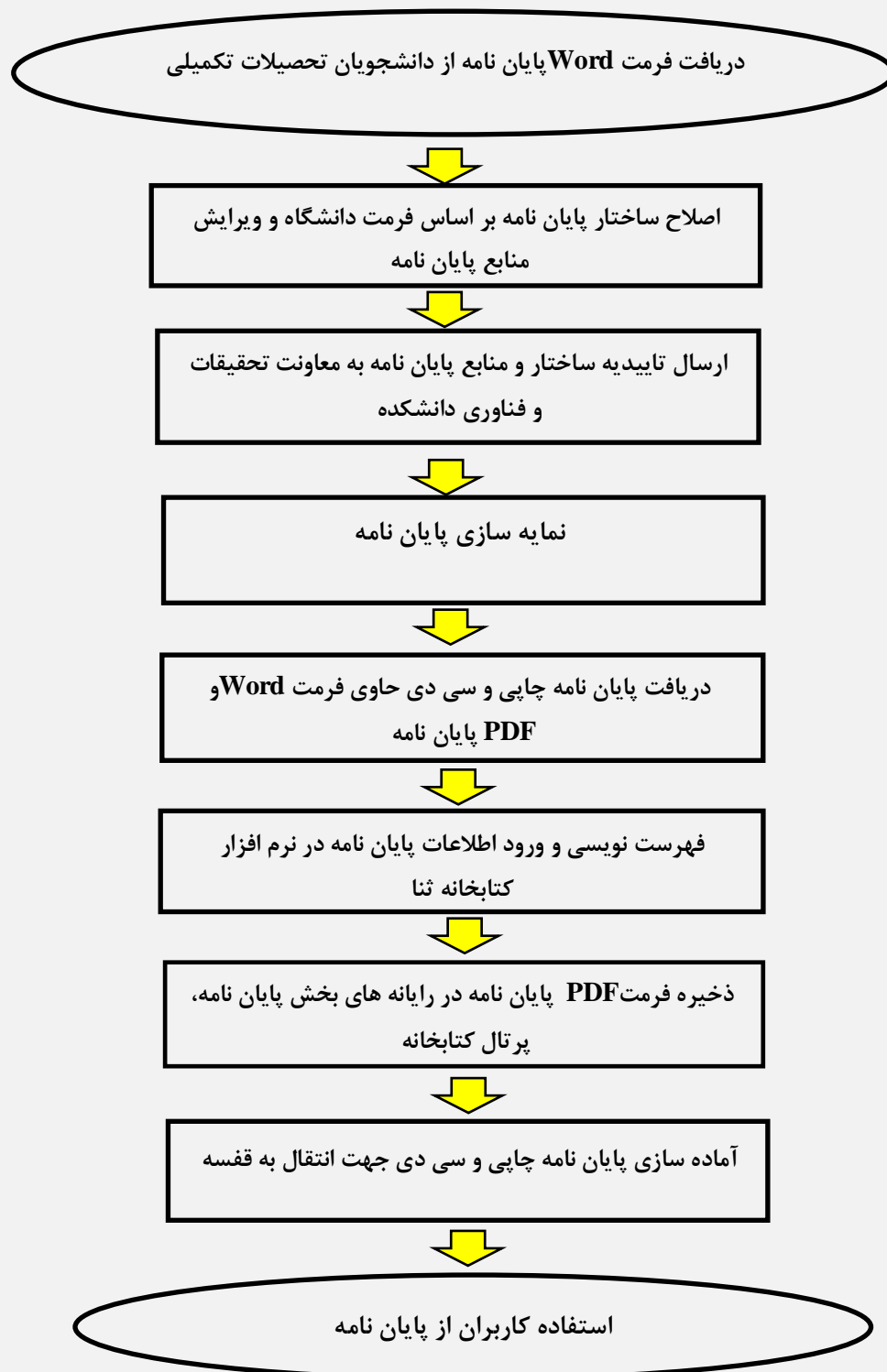
# عنوان فر آیند: انتخاب کتاب در نمایشگاه سالانه کتاب

دفتر توسعه آموزش پزشکی دانشکده  
پرستاری و مامایی شهید بهشتی رشت  
کمیته اعتبار بخشی



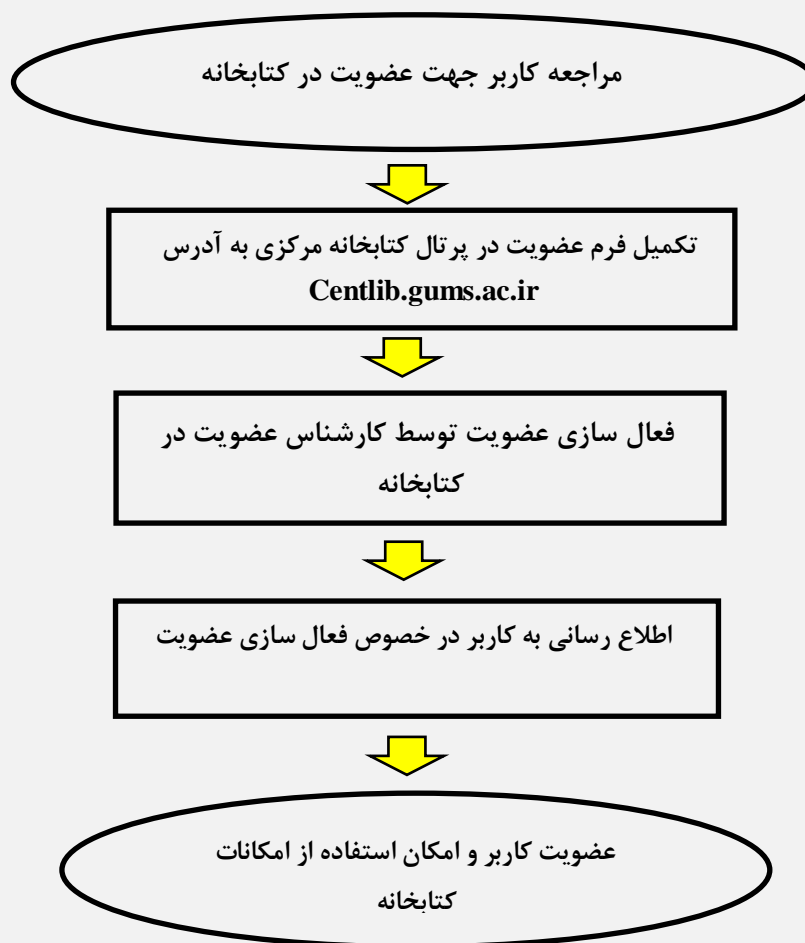
# عنوان فرآیند: دریافت پایان نامه تحصیلات تکمیلی

دفتر توسعه آموزش پزشکی دانشکده  
پرستاری و مامایی شهید بهشتی رشت  
کمیته اعتبار بخشی



# عنوان فرآیند: عضویت دانشجویان در کتابخانه

دفتر توسعه آموزش پزشکی دانشکده  
پرستاری و مامایی شهید بهشتی رشت  
کمیته اعتبار بخشی



# عنوان فرآیند: فهرست نویسی منابع چاپی

دفتر توسعه آموزش پزشکی دانشکده  
پرستاری و مامایی شهید بهشتی رشت  
کمیته اعتبار بخشی



ورود تازه های کتاب به مجموعه کتابخانه

ممهور کردن کتابهای جدید

ثبت در دفتر و اختصاص شماره ثبت به کتب

جستجوی کتاب در نرم افزار ثنا

آیا کتاب در نرم  
افزار موجود است؟

بله

یافتن رکورد مربوطه در نرم افزار و افزودن  
نسخه جدید

ارسال به بخش آماده سازی

الصاق برچسب عطف، بارکد، جیب،  
کارت امانت

کنترل نهایی منابع و ارسال به مخزن

خیر

آیا امکان فراخوانی از  
فهرست پیوسته وجود دارد؟

بله

فهرست نویسی غیر بنیادی

دریافت خروجی ایزو

تصحیح و تکمیل اطلاعات در  
فیلدهای کتاب

خیر

فهرست نویسی بنیادی

تهیه کاربرگه بنیادی و ورود  
اطلاعات کتاب



**فرآیندهای واحد  
کارگزینی**

# عنوان فرآیند: صدور احکام

دفتر توسعه آموزش پزشکی دانشکده  
پرستاری و مامایی شهید بهشتی رشت  
کمیته اعتبار بخشی



دریافت بخشنامه صدور احکام از معاونت توسعه دانشگاه

به روز رسانی آخرین اطلاعات پرسنلی در سیستم آذرخش

نصب برنامه حقوق و مزایای احکام در سیستم حقوق و مزایا  
توسط واحد IT دانشگاه

صدور احکام توسط مسئول کارگزینی دانشکده

امضاء حکم توسط ریاست دانشکده

ثبت در سامانه کارکنان با شماره اندیکاتور

ارسال احکام به واحد حسابداری جهت محاسبه و پرداخت

اطلاع رسانی به پرسنل مجموعه از طریق  
اتوماسیون اداری



## عنوان فرآیند:

# ثبت ورود و خروج کارکنان و اعضای هیئت علمی

دفتر توسعه آموزش پزشکی دانشکده  
پرستاری و مامایی شهید بهشتی رشت  
کمیته اعتبار بخشی



تعریف مشخصات افراد در سیستم ورود و خروج

ثبت چهره یا انگشت کارمند هنگام ورود و خروج

دریافت و چک گزارشات ورود و خروج کارمندان  
بصورت روزانه و یاهفتگی توسط سوپروایزر سیستم

ارسال گزارش به روسای واحدها

آیا گزارشات مورد تایید می باشد؟

خیر

دریافت گزارشات اشتباهات  
احتمالی از مسئولین واحدها

ورود به سیستم و اصلاح مورد  
درخواستی

بله

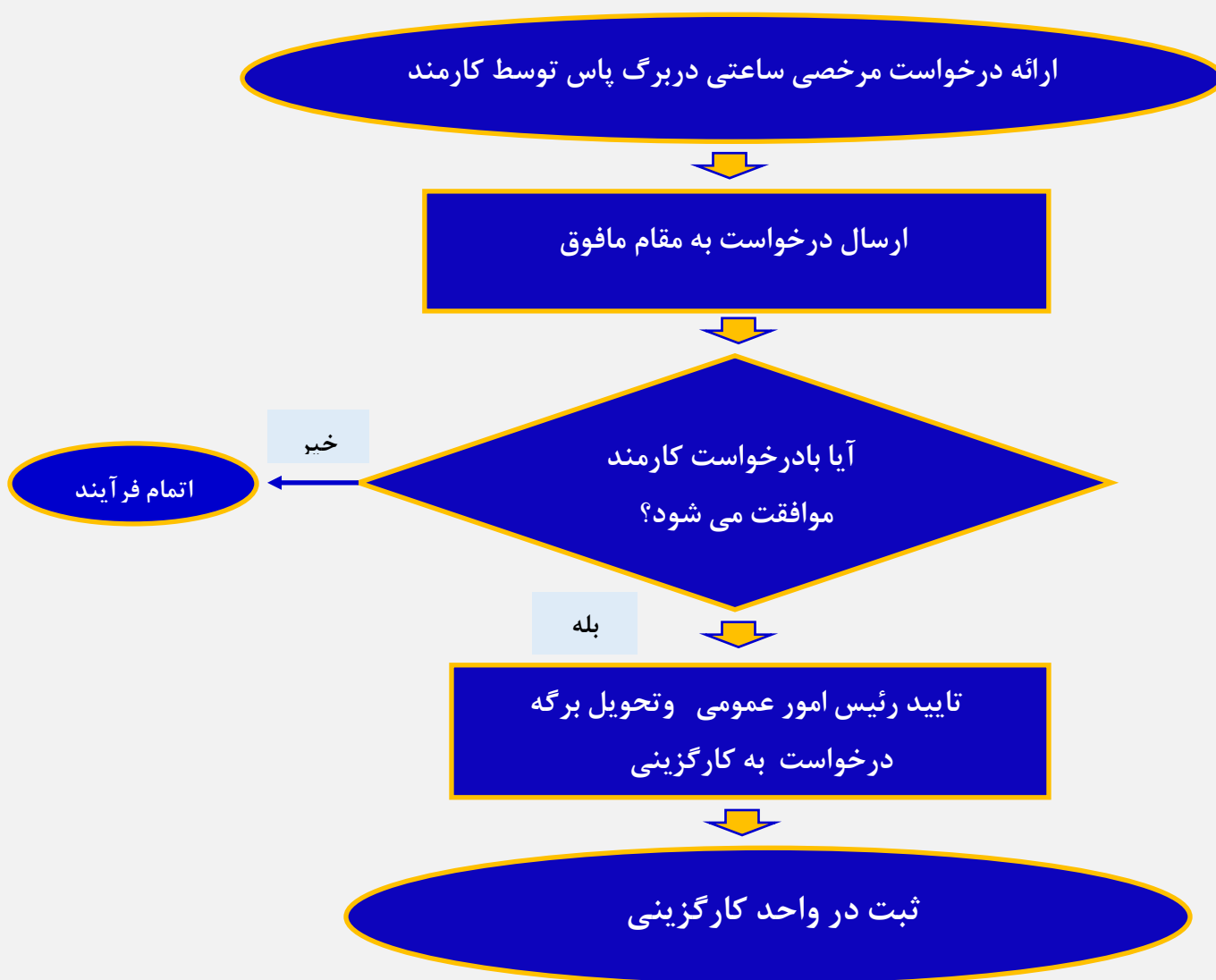
تطبیق گزارشات تایمکس با اتوماسیون اداری

دریافت گزارش نهایی

ارسال به ریاست دانشکده و واحدهای حسابداری، امور اداری،  
در صورت درخواست

## عنوان فرآیند: درخواست مرخصی ساعتی کارکنان

دفتر توسعه آموزش پزشکی دانشکده  
پرستاری و مامایی شهید بهشتی رشت  
کمیته اعتبار بخشی



# عنوان فرآیند: درخواست مرخصی استحقاقی کارکنان هیئت علمی

دفتر توسعه آموزش پزشکی دانشکده  
پرستاری و مامایی شهید بهشتی رشت  
کمیته اعتبار بخشی



ارائه برگ درخواست مرخصی استحقاقی توسط اعضای هیئت علمی

ارسال درخواست به مدیر گروه مربوطه و یا معاون آموزشی

آیا با درخواست همکار محترم  
هیئت علمی موافقت می‌گردد؟

خیر

اتمام فرآیند

بله

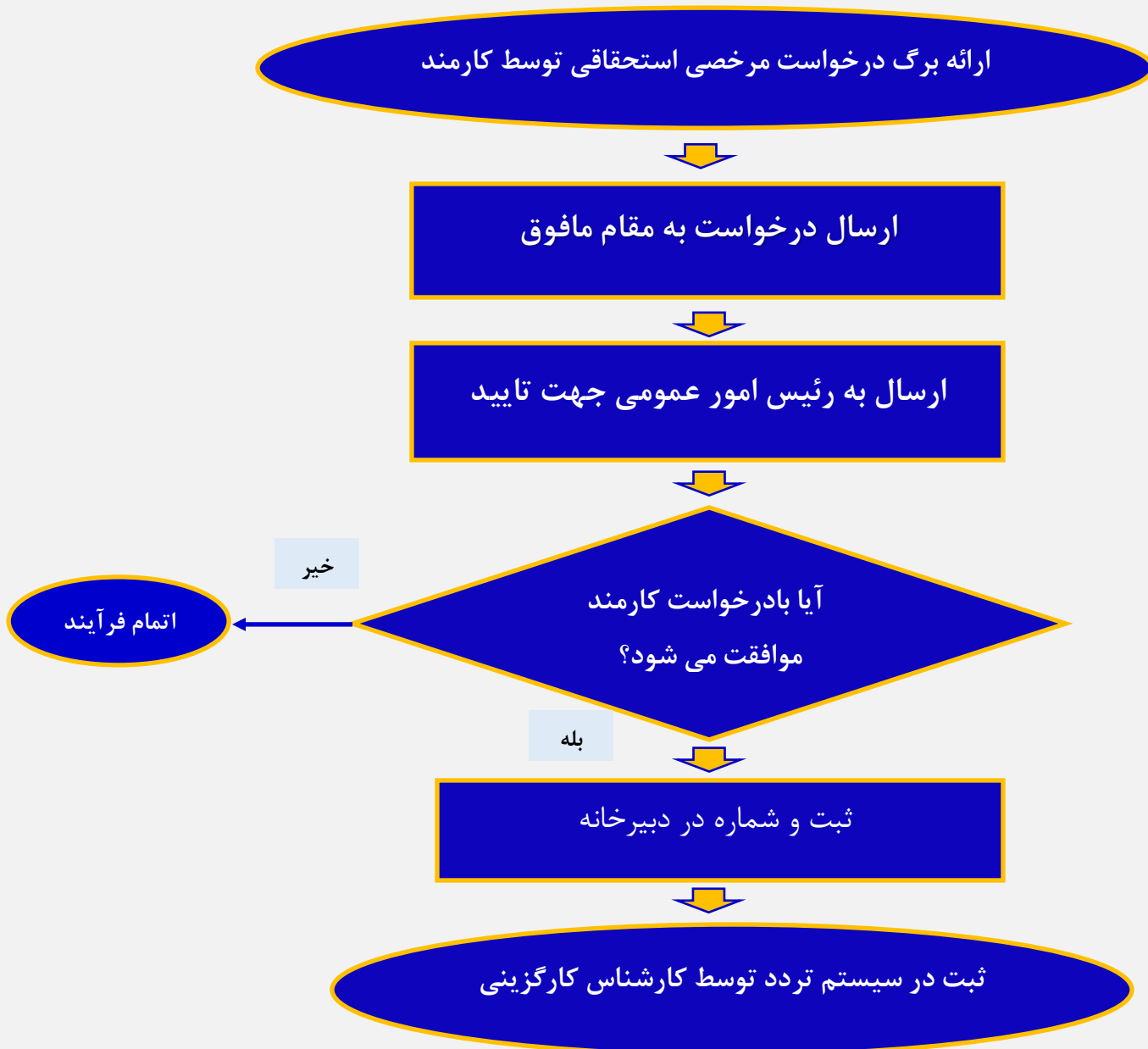
تایید برگ مرخصی توسط رئیس دانشکده

ثبت و شماره در واحد دبیرخانه و ارسال به کارگزینی

ثبت در سیستم تردد توسط کارگزینی

# عنوان فرآیند: درخواست مرخصی استحقاقی کارکنان

دفتر توسعه آموزش پزشکی دانشکده  
پرستاری و مامایی شهید بهشتی رشت  
کمیته اعتبار بخشی



## عنوان فرآیند: درخواست وام کارکنان غیر هیئت علمی

دفتر توسعه آموزش پزشکی دانشکده  
پرستاری و مامایی شهید بهشتی رشت  
کمیته اعتبار بخشی



درخواست کتبی کارمند از ریاست دانشکده



ارسال درخواست از طریق اتوماسیون به کارگزینی



تنظیم نامه و مکاتبه کارگزینی با معاونت توسعه دانشگاه



ارسال به معاونت توسعه دانشگاه از طریق دبیرخانه  
پس از ثبت و شماره

# عنوان فرآیند: درخواست وام اعضای هیئت علمی

دفتر توسعه آموزش پزشکی دانشکده  
پرستاری و مامایی شهید بهشتی رشت  
کمیته اعتبار بخشی



درخواست کتبی عضو هیئت علمی از ریاست

ارسال درخواست از طریق اتوماسیون به کارگزینی

مراجعه به واحد کارگزینی دانشکده و تکمیل فرم مشخصات

تنظیم نامه جهت مکاتبه با معاونت آموزشی دانشگاه

ارسال نامه به معاونت آموزشی دانشگاه از طریق  
دبیرخانه پس از ثبت و شماره در دبیرخانه

# عنوان فرآیند: ارزشیابی سالیانه کارکنان

دفتر توسعه آموزش پزشکی دانشکده  
پرستاری و مامایی شهید بهشتی رشت  
کمیته اعتبار بخشی



دریافت بخشنامه از سوی معاونت توسعه دانشگاه

مکاتبه با کلیه واحدها از طریق اتوماسیون اداری جهت تکمیل فرم

تکمیل فرم ارزیابی عملکرد توسط کارکنان مطابق شرح وظایف

ارسال فرم تکمیل شده به ارزیاب (رئیس امور عمومی)

آیا شرح وظایف تکمیل شده  
مورد تایید است؟

خیر

پس از هماهنگی با کارگزینی  
نسبت به تغییرات اقدام میگردد

بله

ارسال به مالک سند

ارسال به رابط ارزشیابی

الف

الف

صدور بخشنامه انجام مرحله دوم ارزیابی



بارگزاری مستندات ( تشویقات، تدریس، مقام های ورزشی،  
پیشنهادات تایید شده توسط کارکنان و.....)



پردازش امتیازات حاصله و ایجاد امتیازات خروجی  
توسط سیستم آذرخش



ثبت و ارسال امتیازات حاصله به رابط ارزیابی



چک نهایی امتیازات و ارسال امتیازات حاصله به ارزیاب دانشکده



تایید نهایی امتیازات حاصله توسط ارزیاب و ارسال به مالک سند



مشاهده امتیاز نهایی کسب شده توسط مالک سند

ب





ثبت و تایید ارسال امتیازات حاصله به ارزیاب دانشگاه  
علوم پزشکی گیلان



چک نهایی امتیازات و ارسال امتیازات حاصله به ارزیاب دانشکده



تایید نهایی پس از بررسی های لازم توسط ریاست دانشگاه



اعلام نهایی نمره در سامانه کارکنان

# عنوان فرآیند: ارتقاء طبقه شغلی کارکنان غیر هیئت علمی

دفتر توسعه آموزش پزشکی دانشکده  
پرستاری و مامایی شهید بهشتی رشت  
کمیته اعتبار بخشی



به روز رسانی سامانه پرسنلی توسط کارگزینی

بررسی شرایط احراز شامل مستندات تجربه ، دوره آموزشی و نمرات ارزیابی

اعلام به کارمند جهت ثبت در سامانه مهندسی مشاغل و بارگذاری مستندات  
توسط کارمند در سامانه

بررسی کلیه مدارک توسط کارگزینی و ثبت مستندات در سامانه مهندسی  
مشاغل و ارسال به گروه تحول اداری معاونت توسعه

بررسی کلیه مدارک توسط کارشناسان گروه تحول اداری دانشگاه علوم  
پزشکی گیلان معاونت توسعه

ارجاع مستندات به کارتابل مسئول  
کارگزینی جهت رفع نقص

خیر

آیا کلیه مدارک و مستندات  
مورد بررسی تکمیل است ؟

بله

تنظیم صورتجلسه و اخذ امضای اعضای کمیته و ارسال به کارگزینی

صدور حکم توسط واحد کارگزینی و ثبت و اعلام به کارمند



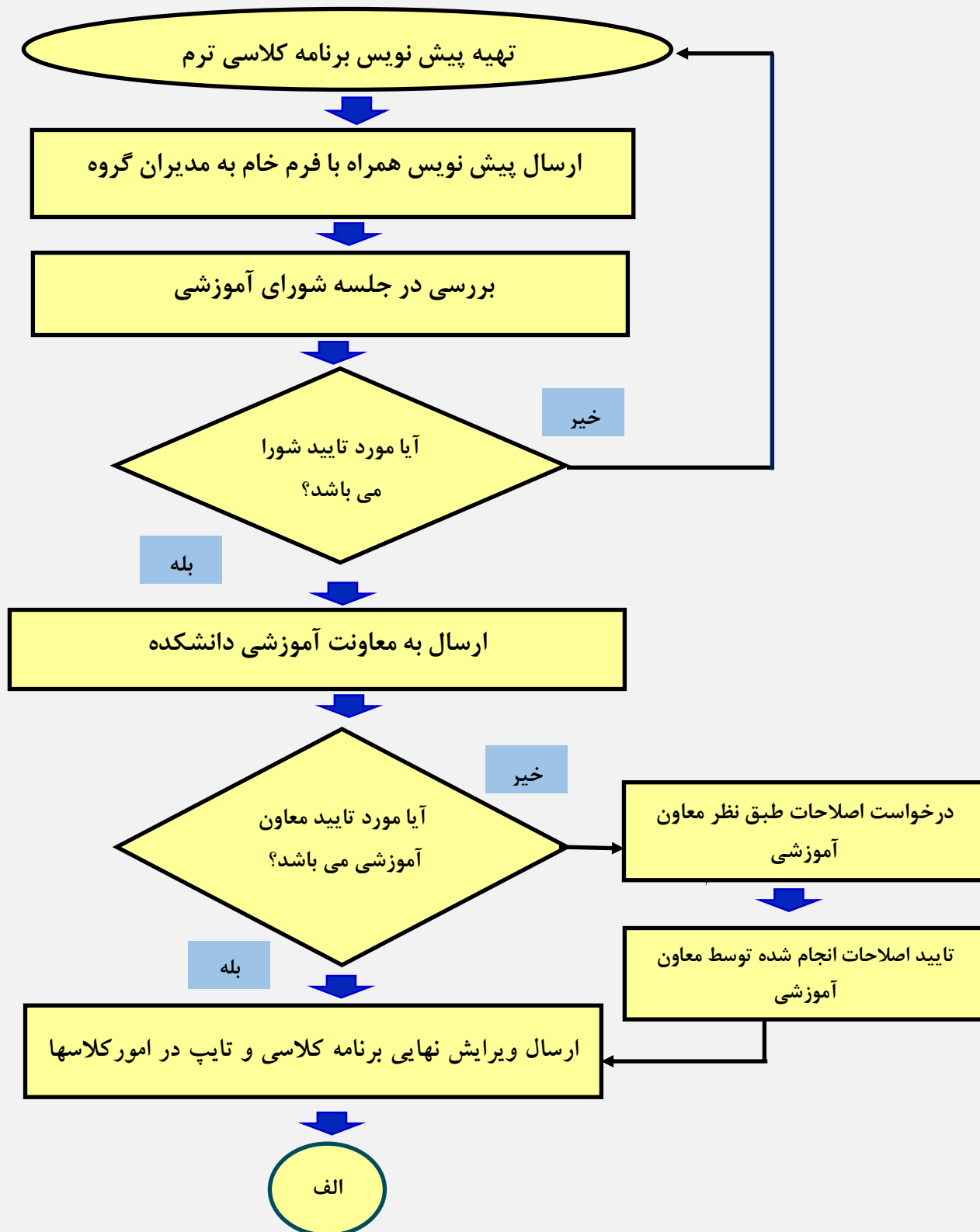
**فرآیندهای واحد**

**امور کلاسها**

## عنوان فرآیند:

فرآیند برنامه کلاسی هر نیمسال در واحد امور کلاسها

دفتر توسعه آموزش پزشکی دانشکده  
پرستاری و مامایی شهید بهشتی رشت  
کمیته اعتبار بخشی



الف

ارسال یک نسخه از برنامه کلاسی از طریق اتوماسیون به  
معاون آموزشی

کنترل و تایید برنامه تایپ شده توسط معاونت آموزشی

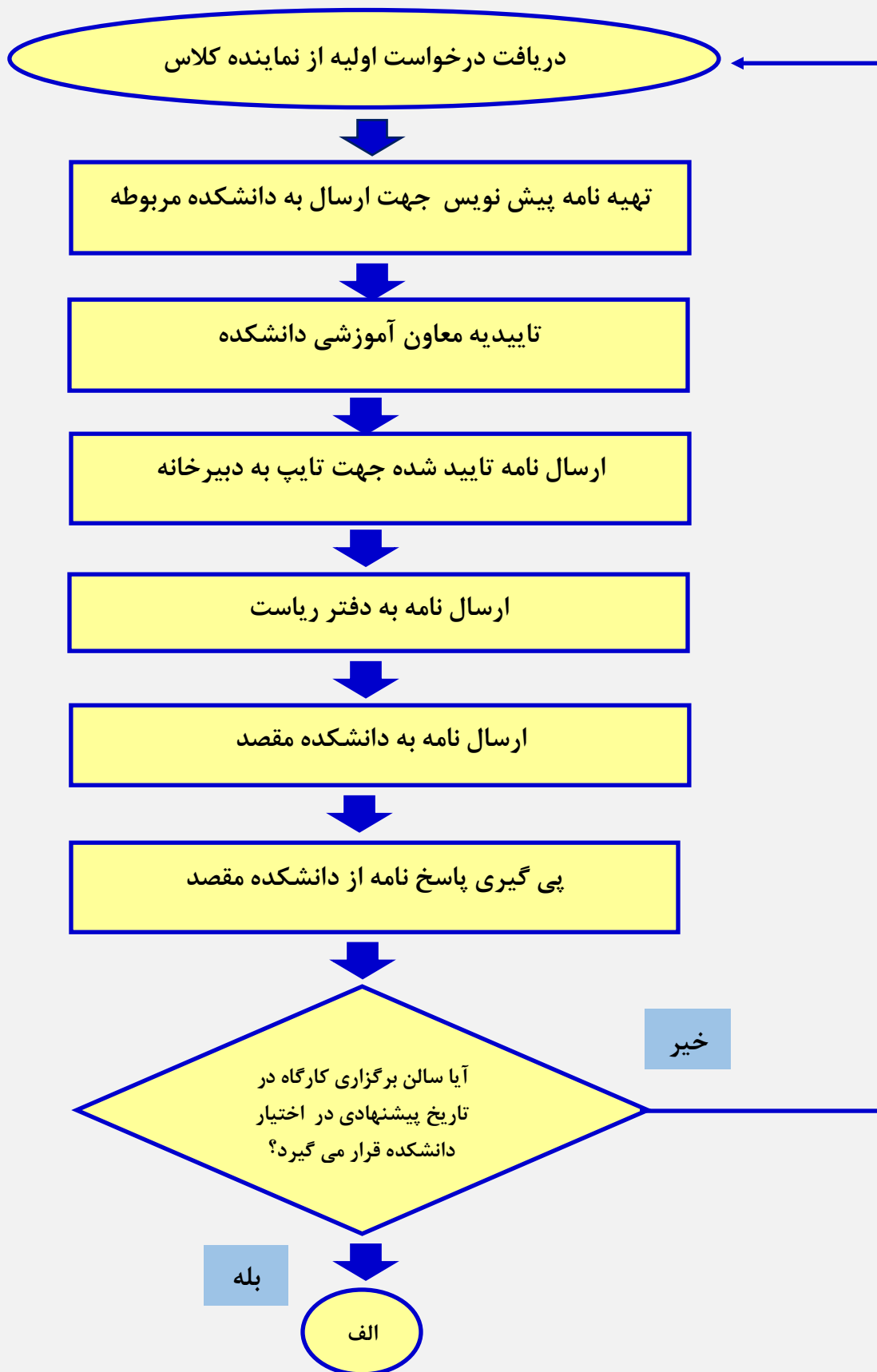
ارسال به مدیران گروه ها

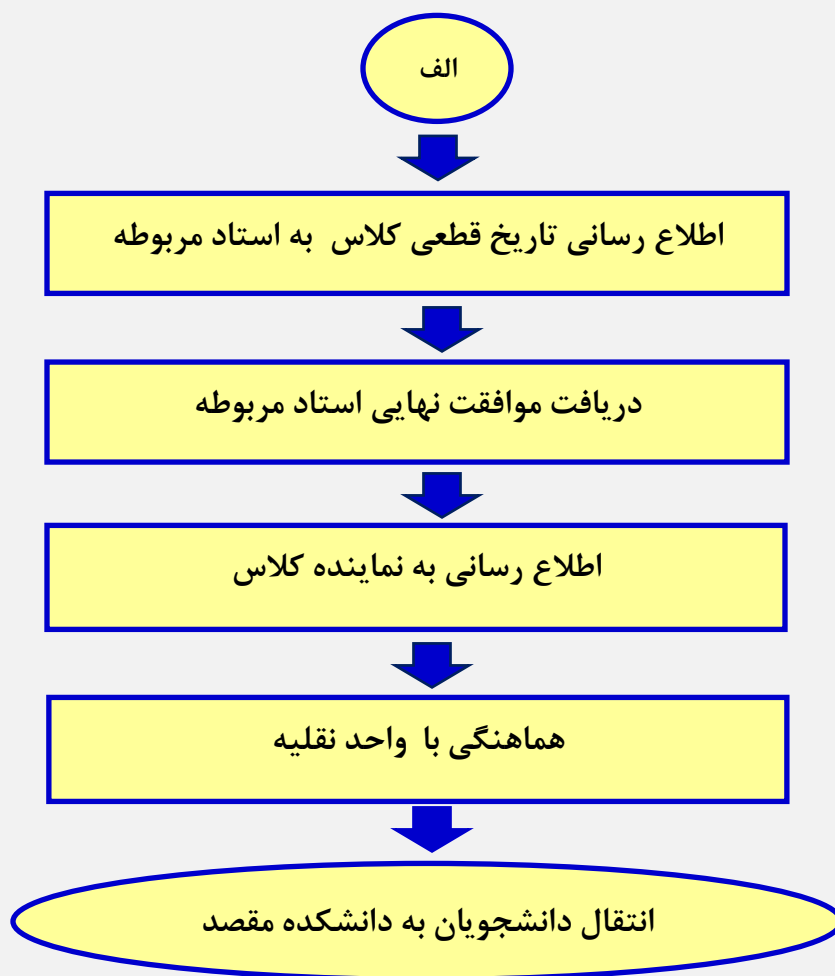
اطلاع رسانی به نماینده کلاس از طریق برد و  
سایت دانشکده

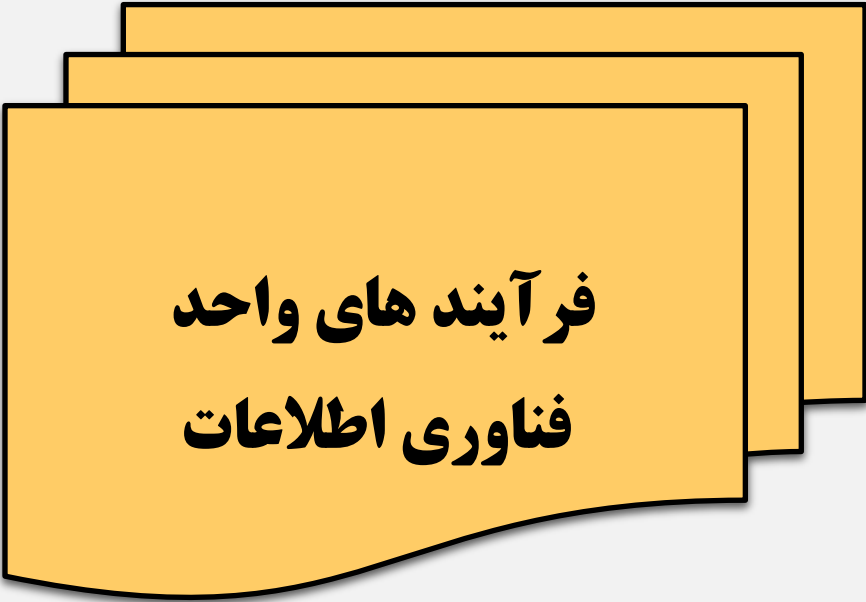
## عنوان فرآیند:

# درخواست برگزاری کلاس عملی در دانشکده های دیگر

دفتر توسعه آموزش پزشکی دانشکده  
پرستاری و مامایی شهید بهشتی رشت  
کمیته اعتبار بخشی







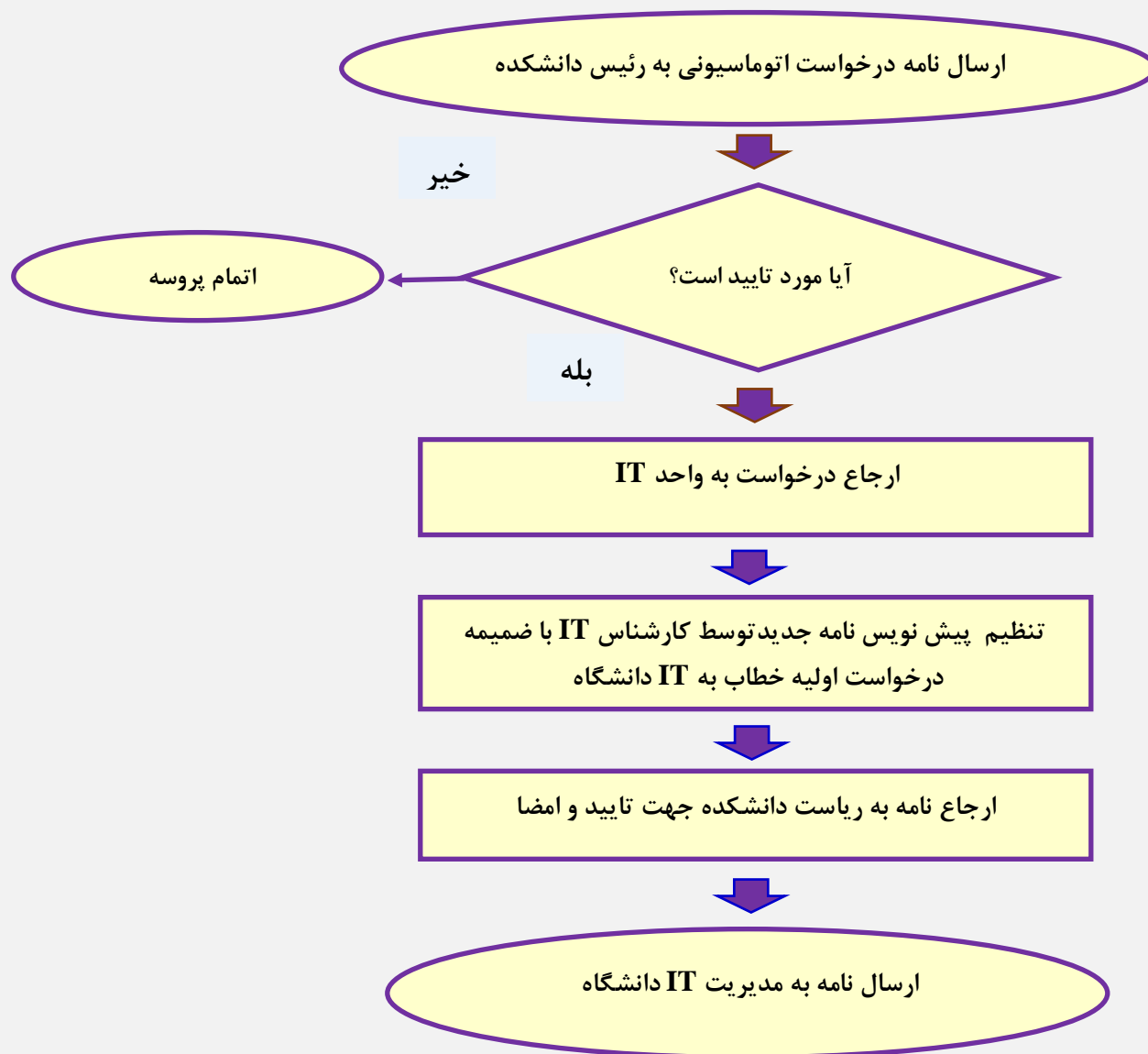
**فرآیندهای واحد  
فناوری اطلاعات**



## عنوان فر آیند:

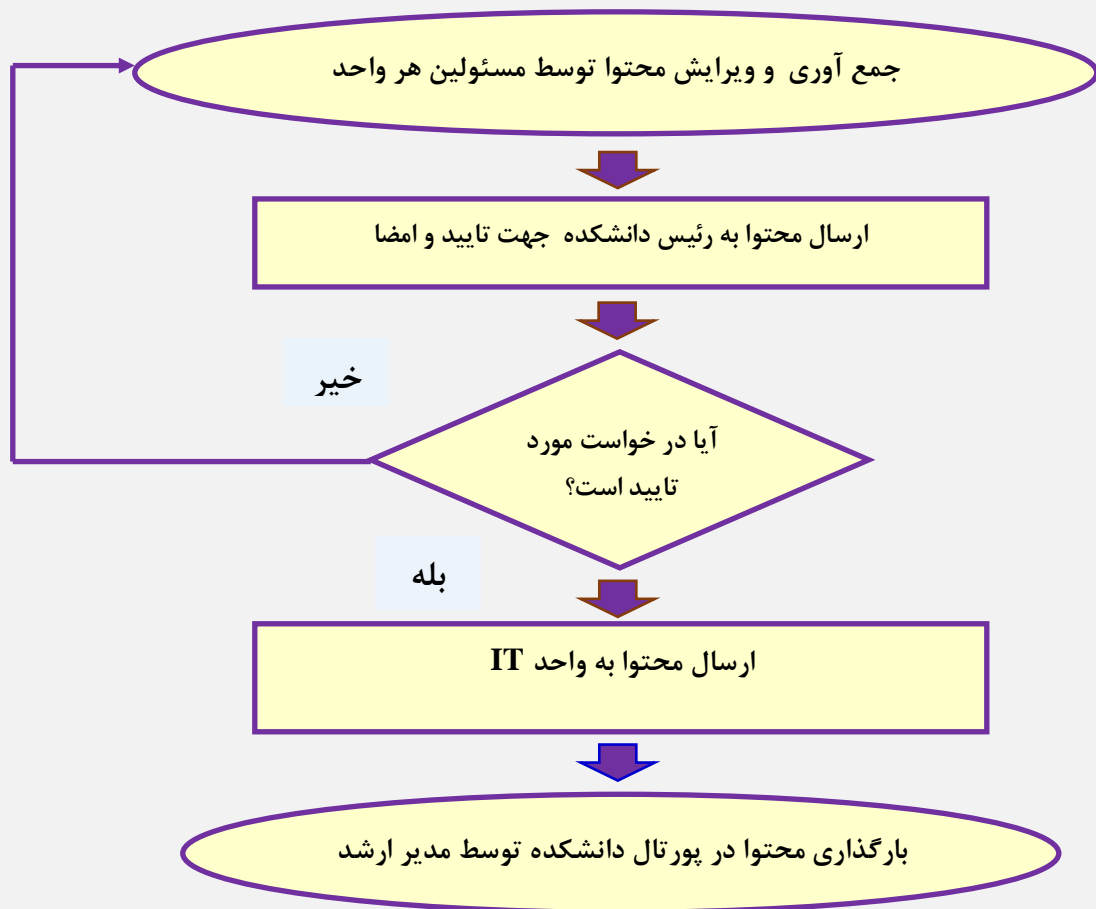
درخواست VPN برای اعضای هیئت علمی و کارکنان

دفتر توسعه آموزش پزشکی دانشکده  
پرستاری و مامایی شهید بهشتی رشت  
کمیته اعتبار بخشی



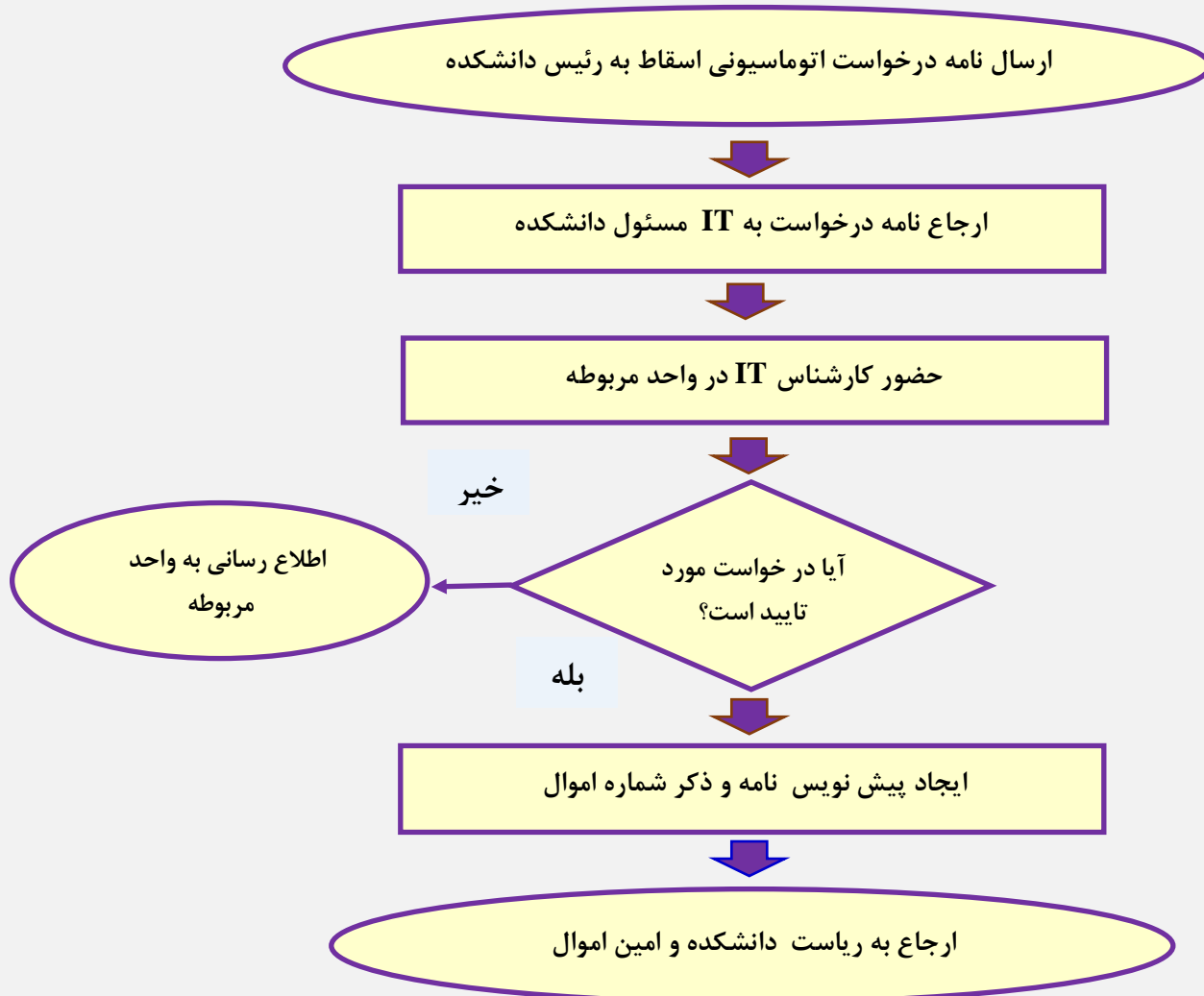
## عنوان فرآیند: تایید محتوای پورتال

دفتر توسعه آموزش پزشکی دانشکده  
پرستاری و مامایی شهید بهشتی رشت  
کمیته اعتبار بخشی



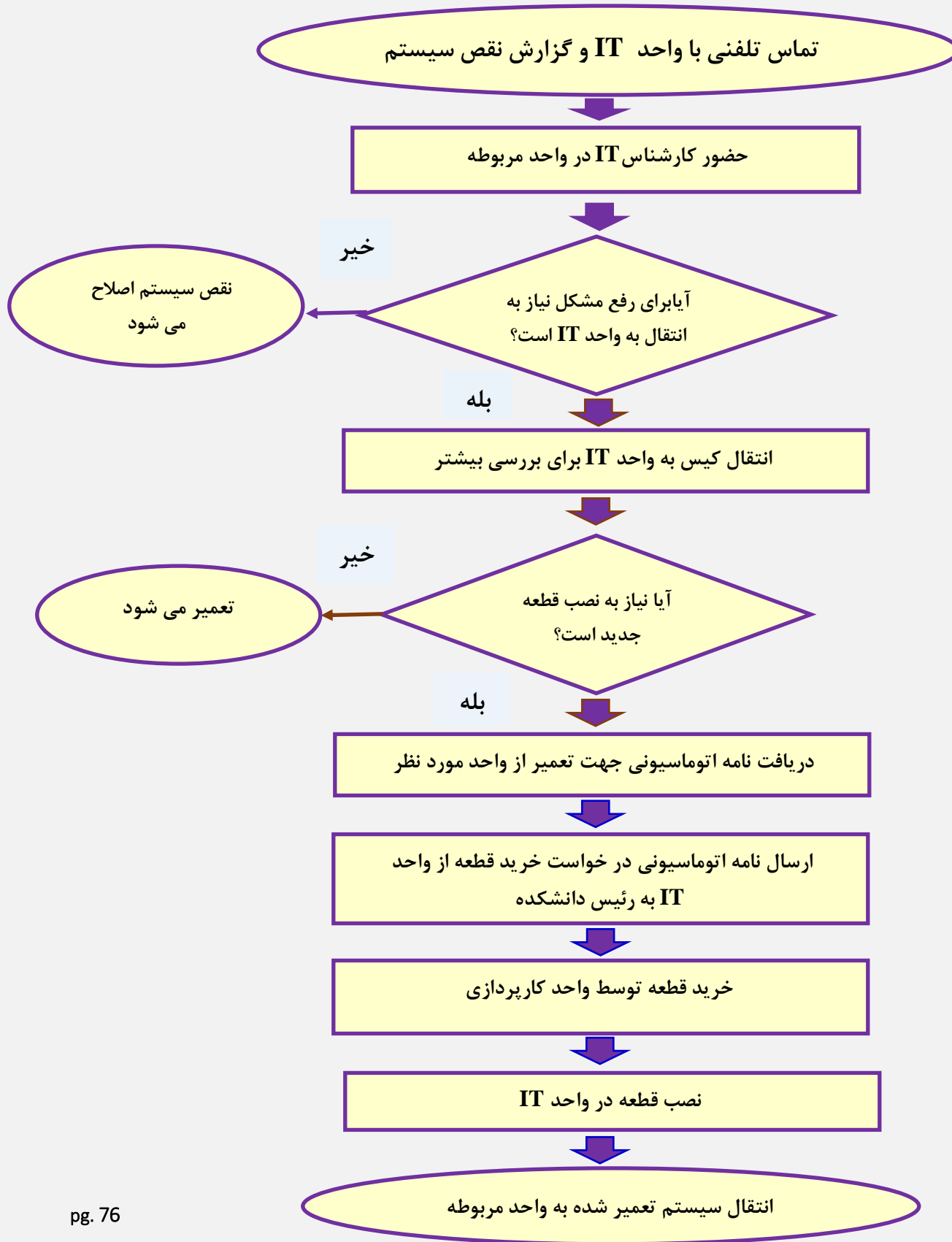
# عنوان فرآیند: درخواست اسقاط سیستم

دفتر توسعه آموزش پزشکی دانشکده  
پرستاری و مامایی شهید بهشتی رشت  
کمیته اعتبار بخشی



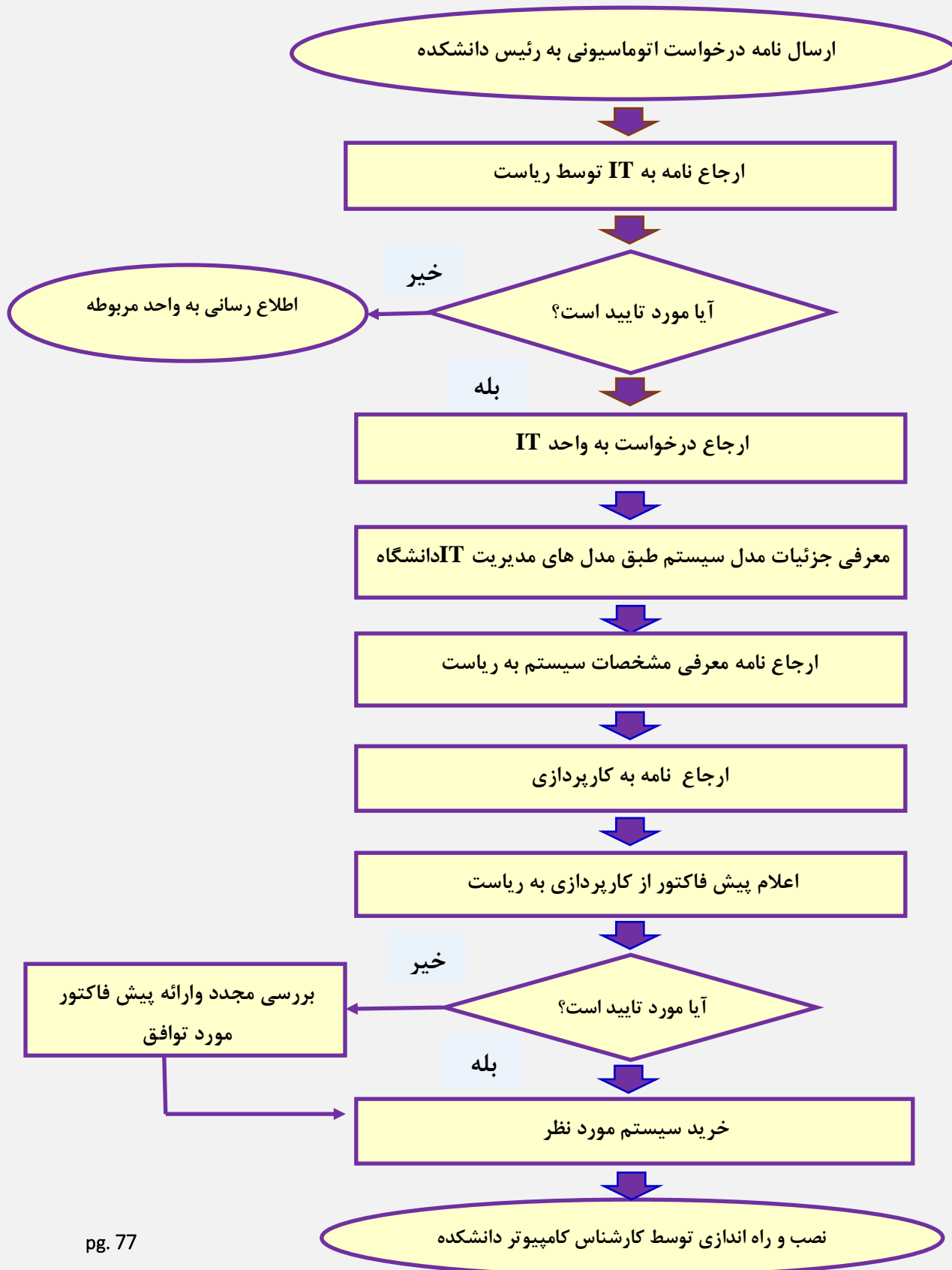
# عنوان فرآیند: درخواست تعمیر سیستم کامپیوتر

دفتر توسعه آموزش پزشکی دانشکده  
پرستاری و مامایی شهید بهشتی رشت  
کمیته اعتبار بخشی



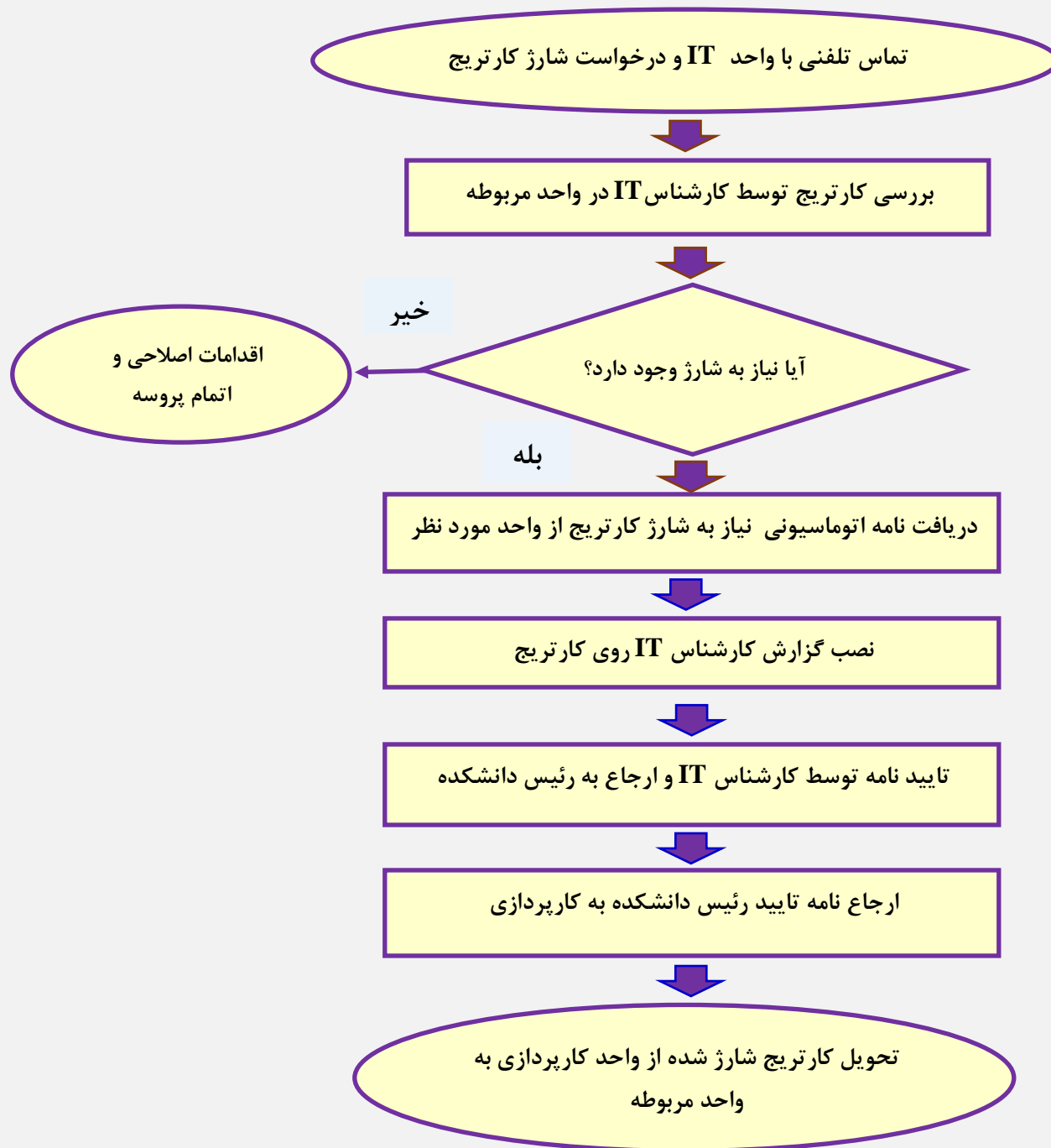
# عنوان فرآیند: درخواست خرید سیستم کامپیوتر جدید

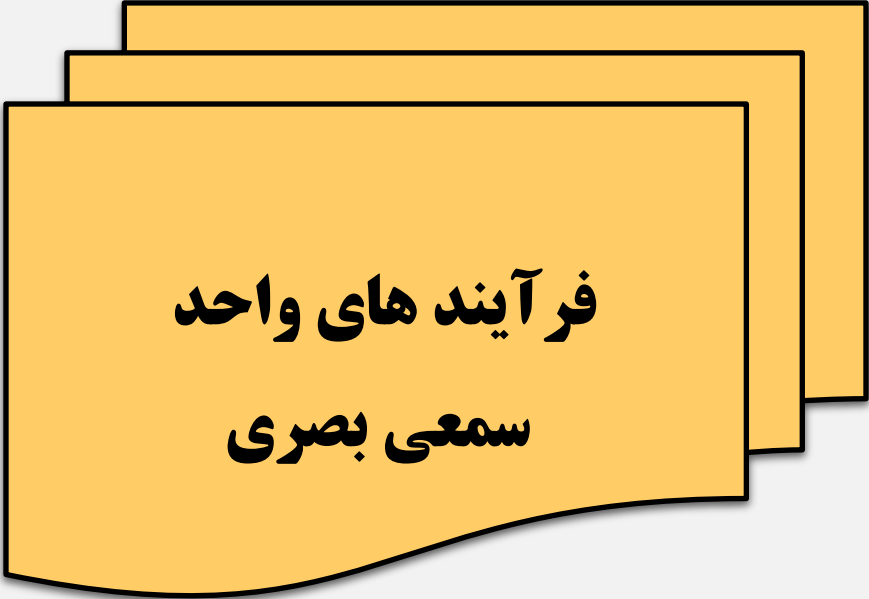
دفتر توسعه آموزش پزشکی دانشکده  
پرستاری و مامایی شهید بهشتی رشت  
کمیته اعتبار بخشی



# عنوان فرآیند: درخواست تعمیر سیستم

دفتر توسعه آموزش پزشکی دانشکده  
پرستاری و مامایی شهید بهشتی رشت  
کمیته اعتبار بخشی



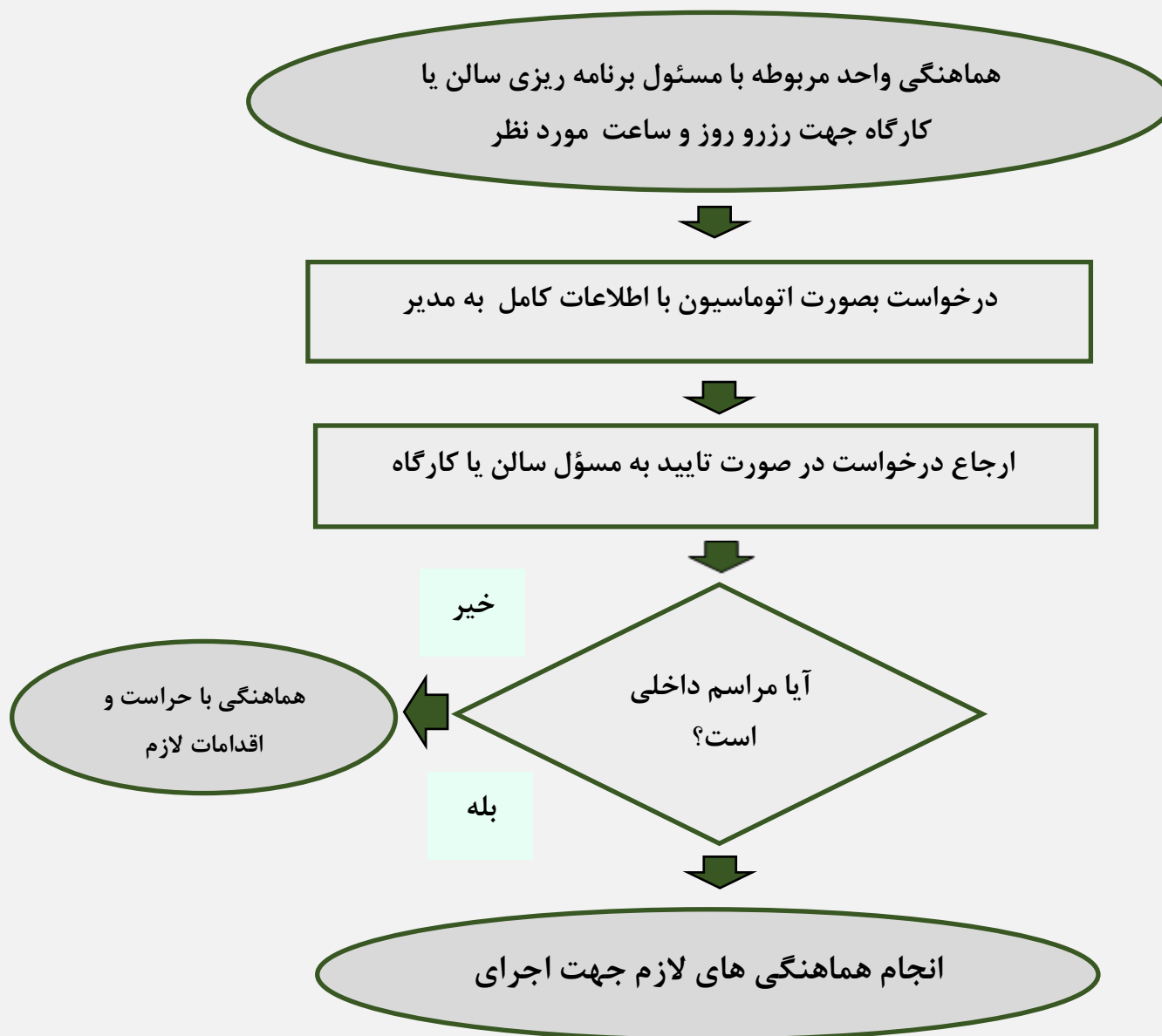


**فرآیندهای واحد  
سمعی بصری**

## عنوان فرآیند:

رزرو سالن برای اجرای برنامه های آموزشی ،  
پژوهشی و جلسات

دفتر توسعه آموزش پزشکی دانشکده  
پرستاری و مامایی شهید بهشتی رشت  
کمیته اعتبار بخشی





## عنوان فرآیند:

# تهیه خبر از وبینارها، سمینارها، همایش ها و جلسات برگزار شده

دفتر توسعه آموزش پزشکی  
دانشکده پرستاری و مامایی شهید  
بهشتی رشت  
کمیته اعتبار بخشی



دریافت درخواست اتوماسیونی برگزاری جلسات ،  
وبینارها ، سمینارها و همایش ها به همراه اطلاعات کامل

تماس با رابط مربوطه جهت هماهنگی هایی نهایی

بله

آیا نیاز به رسانه ای  
شدن خبر است ؟

هماهنگی و اطلاع رسانی  
به روابط عمومی

خیر

تماس با رابط مربوطه پس از برگزاری و دریافت خبر با درج مطالب

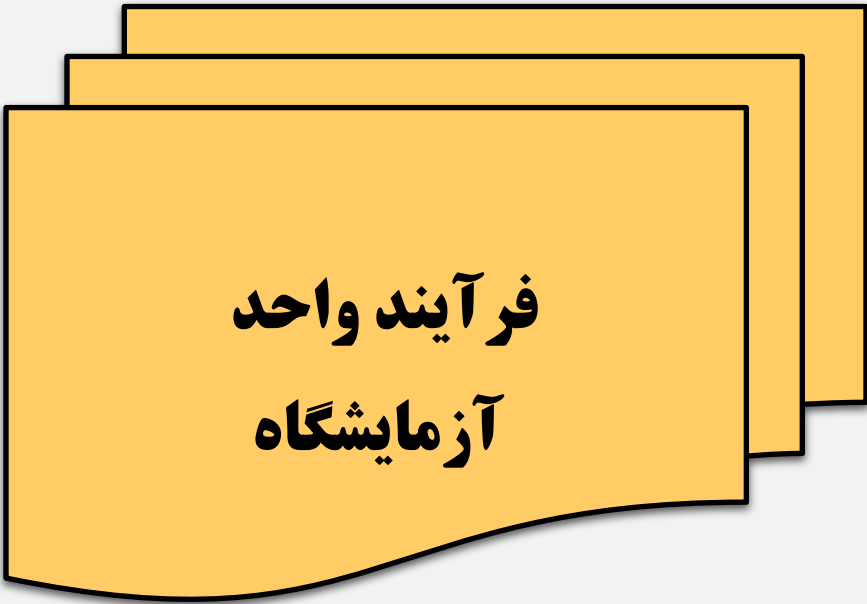
تصحیح متن اولیه خبر طبق استانداردهای خبری

تماس با رابط مربوطه جهت اخذ تایید خبر از مقام اول واحد

اخذ عکس از واحد سمعی و بصری

انتخاب عکس و اصلاحات مورد نیاز

بارگذاری خبر و عکس در سایت دانشکده

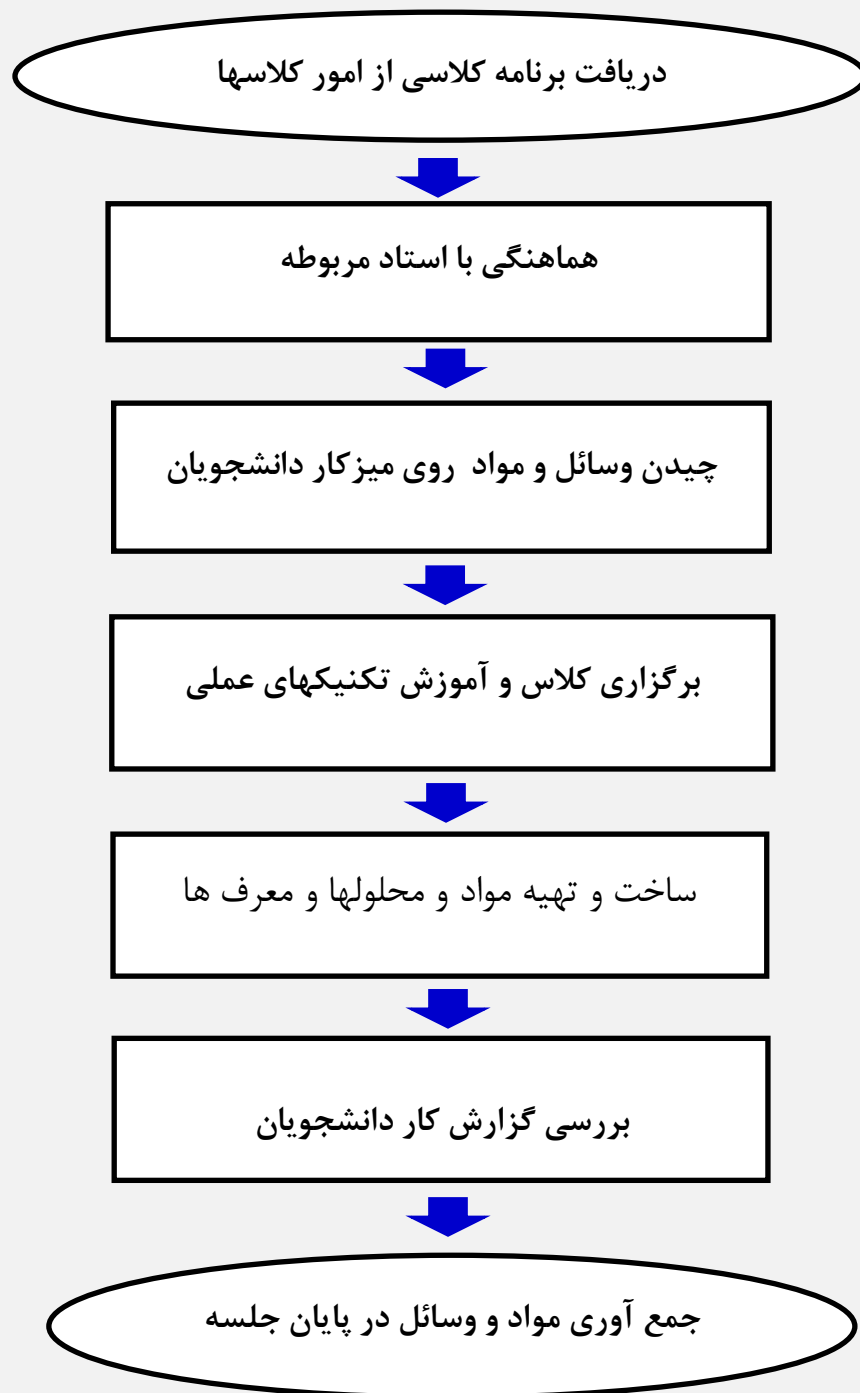


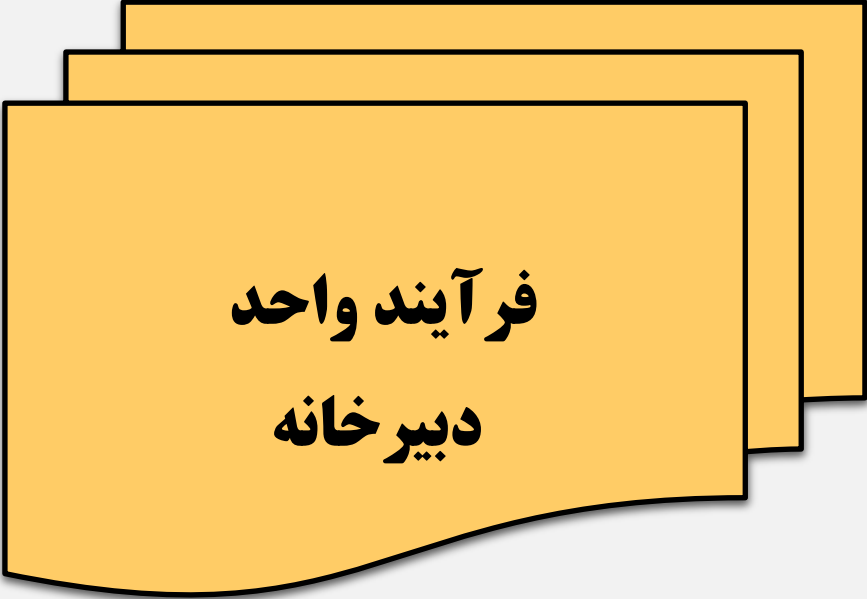
**فرآیند واحد  
آزمایشگاه**

عنوان فرآیند:

برگزاری کلاسهای عملی در آزمایشگاه

دفتر توسعه آموزش پزشکی دانشکده  
پرستاری و مامایی شهید بهشتی رشت  
کمیته اعتبار بخشی





**فرآیند واحد  
دبیرخانه**

## عنوان فرآیند:

### ایجاد نامه صادره در اتوماسیون توسط کارشناسان

دفتر توسعه آموزش پزشکی دانشکده  
پرستاری و مامایی شهید بهشتی رشت  
کمیته اعتبار بخشی



تایپ نامه مورد نظر در فایل Word

ورود به اتوماسیون اداری بعد از وارد کردن نام کاربری و پسورد

کلیک روی گزینه نامه از منوی سمت چپ

کلیک روی گزینه نامه صادره

تکمیل مشخصات نامه (شامل موضوع نامه، امضاءکننده،  
گیرنده، رونوشت) در صفحه باز شده

خیر

انتخاب پست مشاهده شده  
بنام گیرنده نامه

آیا پست های متعددی برای  
گیرنده و یا امضاءکننده وجود  
دارد؟

بله

جستجو در بین پست های تعریف شده در منوی کشویی و انتخاب  
پست فعلی گیرنده نامه

ثبت مشخصات نامه در صفحه مورد مشاهده

الف

# عنوان فرآیند:

## ایجاد نامه صادره در اتوماسیون توسط کارشناسان

دفتر توسعه آموزش پزشکی دانشکده  
پرستاری و مامایی شهید بهشتی رشت  
کمیته اعتبار بخشی



الف

انتخاب الگوی A4 دانشکده با امضاء ریاست با کلیک روی گزینه الگو  
از منوی کشویی متن در پایین صفحه

کپی نامه تایپ شده در الگوی مورد نظر

انتخاب گزینه پرونده و آپلود فایل مورد نظر

آیا نامه مورد نظر ضمایم دارد؟

خیر

بله

آیا ضمایم بصورت دستی است؟

خیر

بله

ارسال ضمایم کاغذی جهت اسکن به دبیرخانه

بله

آیا نوع نامه  
عطف/بازگشت/پیرو است؟

خیر

کلیک روی گزینه نامه های مرتبط  
و مبنا و ورود به آن صفحه

کلیک گزینه "جدید" و وارد کردن  
شماره نامه و تاریخ و انتخاب نوع  
نامه (منظور پیرو، عطف، بازگشت است)

کلیک گزینه ثبت ارجاع از منوی بالا

ب

## عنوان فرآیند:

### ایجاد نامه صادره در اتوماسیون توسط کارشناسان

دفتر توسعه آموزش پزشکی دانشکده  
پرستاری و مامایی شهید بهشتی رشت  
کمیته اعتبار بخشی



ظاهر شدن کادر تایید گیرندگان ارجاع



انتخاب گزینه خیر

**\*\*توجه:** در صورت انتخاب بله نامه قبل از امضای شماره توسط  
گیرندگان دیده میشود که روندی کاملا اشتباه است)



وارد کردن موضوع ارجاع دقیقا مانند موضوع صفحه قبل



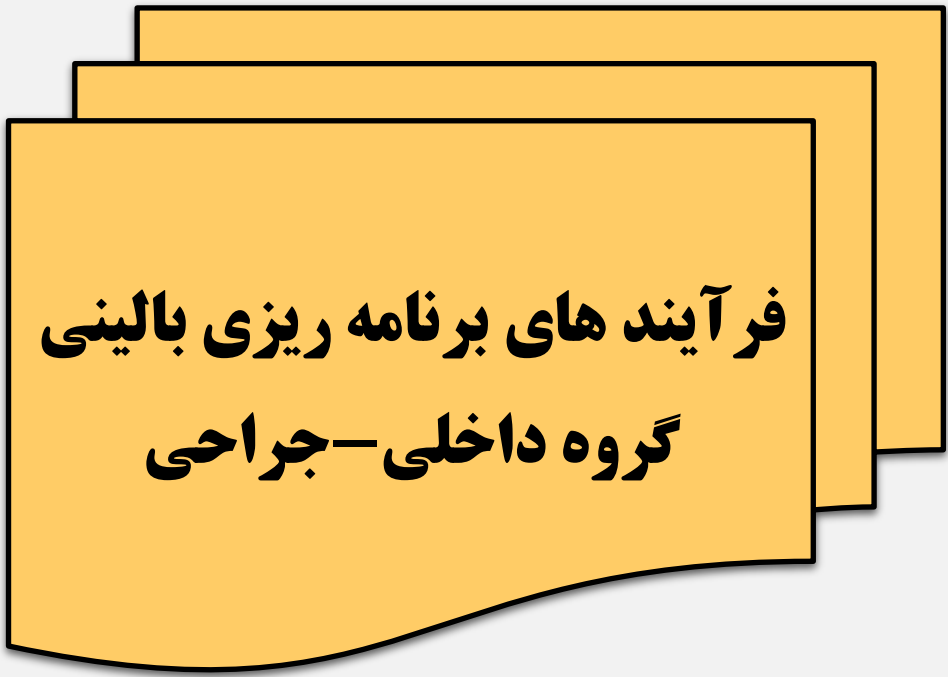
وارد کردن گیرنده ارجاع (اولین نفری که باید نامه را رویت کند)



کلیک گزینه ارسال و ادامه مثبت و بازگشت



پیگیری ثبت امضا، شماره و ارسال نامه



**فرآیندهای برنامه ریزی بالینی**  
**گروه داخلی-جراحی**



## عنوان فرآیند:

برنامه ریزی واحدهای بالینی داخلی و جراحی  
برای دانشجویان مهمان یا انتقالی

دفتر توسعه آموزش پزشکی دانشکده  
پرستاری و مامایی شهید بهشتی رشت  
کمیته اعتبار بخشی



معرفی دانشجو توسط اداره آموزش دانشکده به استاد مشاور تحصیلی

تایید نوع کارآموزی از جانب استاد مشاور تحصیلی

معرفی دانشجو با نامه استاد مشاور به مسئول امور بالینی

خیر

آیا واحدهای مجاز دانشجو با  
برنامه ترم هماهنگ است؟

عدم موافقت در ترم جاری

بله

برنامه ریزی کارآموزی طبق نامه

اطلاع رسانی برنامه کارآموزی به مدیر گروه مربوطه

برنامه ریزی توسط مدیر گروه

## عنوان فرآیند:

برنامه ریزی واحدهای بالینی داخلی و جراحی  
برای دانشجویان مهمان یا انتقالی

دفتر توسعه آموزش پزشکی دانشکده  
پرستاری و مامایی شهید بهشتی رشت  
کمیته اعتبار بخشی



معرفی دانشجو توسط اداره آموزش دانشکده به استاد مشاور

تایید نوع کارآموزی از جانب استاد مشاور تحصیلی

معرفی دانشجو با نامه استاد مشاور به مسئول امور بالینی

خیر

عدم موافقت در ترم جاری

آیا واحدهای مجاز دانشجویا  
برنامه ترم هماهنگ است؟

بله

برنامه ریزی کارآموزی طبق نامه

اطلاع رسانی برنامه کارآموزی به مدیر گروه مربوطه

برنامه ریزی توسط مدیر گروه